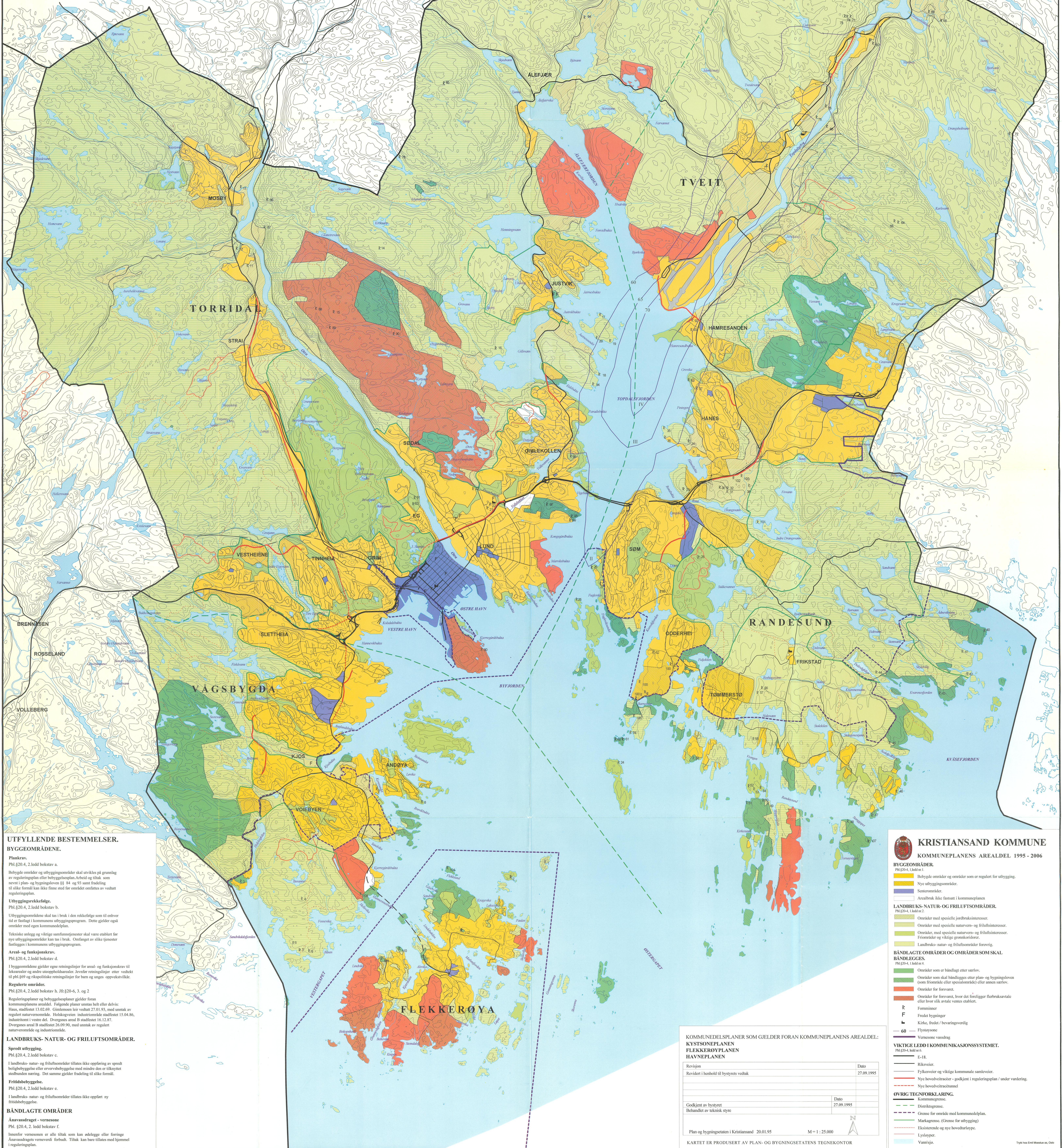


**FORNMINNER I KRISTIANSAND**  
 Merket på kartet med R, hvor nummeret refererer sig til Universitetets Omlandskatalognummer

1	Klan	2 gravvæger, bronze-/jernalder	39	Bonnestad	2 gravvæger, bronze-/jernalder	77	Ryen	2 gravvæger (5 fjernt), jernalder
2	Sævi Ravn	gravvæger, bronze-/jernalder	40	Ådnevikaret	gravvæger, bronze-/jernalder	78	Holme, Livnæs	heller
3	Sævi Ravn	område med sønderdelbølger	41	Fjællt	gravvæger, bronze-/jernalder	79	Ådnevik/Limland	gravvæger, bronze-/jernalder
4	Tonnesnes	gravvæger, bronze-/jernalder	42	Gomerøvd	gravvæger, bronze-/jernalder	80	Olderøy	gravvæger, bronze-/jernalder
5	Tonnesnes	gravvæger, bronze-/jernalder	43	Gomerøvd	gravvæger, bronze-/jernalder	81	Eg	gravvæger, bronze-/jernalder
6	Tonnesnes	gravvæger, bronze-/jernalder	44	Ronstad	gravvæger, bronze-/jernalder	82	Ell	gravvæger, bronze-/jernalder
7	Brevik	gravvæger, bronze-/jernalder	45	Sodrefj	gravvæger, bronze-/jernalder	83	Korvik	gravvæger, bronze-/jernalder
8	Andra	gravvæger, bronze-/jernalder	46	Sodrefj	gravvæger, bronze-/jernalder	84	Limland	gravvæger, bronze-/jernalder
9	Tonnesnes	gravvæger, bronze-/jernalder	47	Sævi Ravn	gravvæger, bronze-/jernalder	85	Konst	gravvæger, bronze-/jernalder
10	Falk	2 gravvæger, jernalder	48	Torvja	gravvæger, bronze-/jernalder	86	Haus	gravvæger, bronze-/jernalder
11	Olve Ravn	2 gravvæger, jernalder	49	Vestre Ravn	gravvæger, bronze-/jernalder	87	Hagen	gravvæger, bronze-/jernalder
12	Augland	gravvæger, jernalder	50	Vestre Ravn	gravvæger, bronze-/jernalder	88	Skjåstad	Østgård (middelalder)
13	Mostr	gravvæger, jernalder	51	Vestre Ravn	gravvæger, bronze-/jernalder	89	Skjåstad	Østgård (middelalder)
14	Skjåstadfjell	2 gravvæger, jernalder	52	Sokken	gravvæger, bronze-/jernalder	90	Skjåstad	Østgård (middelalder)
15	Skjåstadfjell	gravvæger, jernalder	53	Sokken	gravvæger, bronze-/jernalder	91	Formime avretket, men overbevist med annen tekst	Østgård (middelalder)
16	Skjåstadfjell	gravvæger, jernalder	54	Sokken	gravvæger, bronze-/jernalder	92	Hagen	Østgård (middelalder)
17	Junneva	gravvæger, bronze-/jernalder	55	Viste	gravvæger, bronze-/jernalder	93	Hagen	Østgård (middelalder)
18	Olavengen	gravvæger, bronze-/jernalder	56	Ronstad	gravvæger, bronze-/jernalder	94	Janne	Østgård (middelalder)
19	Junneva	2 gravvæger, bronze-/jernalder	57	Ronstad	gravvæger, bronze-/jernalder	95	Kongsgård	Østgård (middelalder)
20	Junneva	gravvæger, bronze-/jernalder	58	Hetera	gravvæger, bronze-/jernalder	96	Kongsgård Prestler	Østgård (middelalder)
21	Oldernes prestegård	Østgård, ikke jernalder	59	Dvergnesengen	gravvæger, bronze-/jernalder	97	Kongsgård	Østgård (middelalder)
22	Oldernes prestegård	Østgård, ikke jernalder	60	Olavsholmen	gravvæger, bronze-/jernalder	98	Kongsgård	Østgård (middelalder)
23	Oldernes prestegård	Østgård, ikke jernalder	61	Olavsholmen	gravvæger, bronze-/jernalder	99	Kongsgård	Østgård (middelalder)
24	Oldernes prestegård	Østgård, ikke jernalder	62	Nordre Vabak	gravvæger, bronze-/jernalder	100	Kongsgård	Østgård (middelalder)
25	Oldernes prestegård	Østgård, ikke jernalder	63	Grovika	gravvæger, bronze-/jernalder	101	Nordre Timenes	Østgård (middelalder)
26	Oldernes prestegård	Østgård, ikke jernalder	64	Ronstad	gravvæger, bronze-/jernalder	102	Olve Ravn	Østgård (middelalder)
27	Kaholmen	Østgård, ikke jernalder	65	Ronstad	gravvæger, bronze-/jernalder	103	Berhus	Østgård (middelalder)
28	Ålgårdsholmen	Østgård, ikke jernalder	66	Karlmann	2 gravvæger, jernalder	104	Flekkelholmen	Østgård (middelalder)
29	Tveit prestegård	Østgård, ikke jernalder	67	Mosa	2 gravvæger, jernalder	105	Dvergnesengen	Østgård (middelalder)
30	Fredheim	Østgård, ikke jernalder	68	Drangsholt	Østgård, ikke jernalder	106	Dvergnes	Østgård (middelalder)
31	Fredheim	Østgård, ikke jernalder	69	Drangsholt	Østgård, ikke jernalder	107	Tinnosa	Østgård (middelalder)
32	Fredheim	2 gravvæger, 1 sølv, jernalder	70	Foss	Østgård, ikke jernalder	108	Gunnereis	Østgård (middelalder)
33	Slagholmen	Østgård, ikke jernalder	71	Kalkelvi	Østgård, ikke jernalder	109	Ashavn	Østgård (middelalder)
34	Slagholmen	Østgård, ikke jernalder	72	Vardelva	Østgård, ikke jernalder	110	Andra	Østgård (middelalder)
35	Hålandengen	Østgård, ikke jernalder	73	Kalkelvi	Østgård, ikke jernalder	111	Sildneset	Østgård (middelalder)
36	Hålandengen	Østgård, ikke jernalder	74	Kalkelvi	Østgård, ikke jernalder	112	Lindset	Østgård (middelalder)
37	Grovikshavn	Østgård, ikke jernalder	75	Tveit prestegård	Østgård, ikke jernalder			
38	Nordre Timenes	Østgård, ikke jernalder	76					



**UTFYLLENDE BESTEMMELSER. BYGGEOMRÅDENE.**

**Plankrav.**  
 Pbl §20.4, 2. ledd bokstav a.  
 Bebyggelse og utbyggingsområder skal utvikles på grunnlag av reguleringsplan eller bebyggelsesplan som inneholder plan- og bygningstegning §§ 84 og 93 samt fradeling til slike formål kan ikke finne sted før området omfattes av vedtatt reguleringsplan.

**Utbyggingsrekkefølge.**  
 Pbl §20.4, 2. ledd bokstav b.  
 Utbyggingsområdene skal tas i bruk i den rekkefølge som til enhver tid er fastlagt i kommunens utbyggingsprogram. Dette gjelder også områder med egen kommunediplan.

**Arreal- og funksjonskrav.**  
 Pbl §20.4, 2. ledd bokstav c.  
 I byggeområdene gjelder egne retningslinjer for areal- og funksjonskrav til lokaler og andre utbyggingsområder. Lovlige retningslinjer eller vedtatt til pbl §69 og rikspolitiets retningslinjer for byg og anng oppsettstilke.

**Regulerte områder.**  
 Pbl §20.4, 2. ledd bokstav d, § 26-6, 3. og 2.  
 Reguleringsplaner og bebyggelsesplaner gjelder foran kommunens arealdel. Følgende planer unntatt helt eller delvis: Haus, stadsfest 13.02.69. Ginnelsen før vedtatt 27.01.93, med unntak av regulert naturvernområde. Holokopveien industriområde stadsfest 15.04.86, industriområde i vester del. Dvergnes areal B stadsfest 16.12.87. Dvergnes areal C stadsfest 26.09.90, med unntak av regulert naturvernområde og industriområde.

**LANDBRUKS- NATUR- OG FRILUFTSOMRÅDER.**

**Spreid utbygging.**  
 Pbl §20.4, 2. ledd bokstav c.  
 I landbruks- natur- og friluftsområder tillates ikke oppføring av spreid boligbygging eller annen bebyggelse med mindre den er tilknyttet seddelsmessig nærhet. Det samme gjelder fradeling til slike formål.

**Friluftbebyggelse.**  
 Pbl §20.4, 2. ledd bokstav c.  
 I landbruks- natur- og friluftsområder tillates ikke oppført ny friluftbebyggelse.

**BÅNDLAGTE OMRÅDER**

**Ånsvadsgrøt- vernessone**  
 Pbl §20.4, 2. ledd bokstav f.  
 Innenfor vernessonen er alle tiltak som kan ødelegge eller forringe Ånsvadsgrøt vernessonen forbudt. Tiltak kan bare tillates med hjemmel i reguleringsplan.

**KRISTIANSAND KOMMUNE**  
 KOMMUNEPLANENS AREALDEL 1995 - 2006

**BYGGEOMRÅDER**  
 Pbl §20.4, 2. ledd a-f

- Bebyggelse og områder som er regulert for utbygging.
- Nye utbyggingsområder.
- Soneveroner.
- Arrealbruk ikke fastlagt i kommuneplassen

**LANDBRUKS- NATUR- OG FRILUFTSOMRÅDER**  
 Pbl §20.4, 2. ledd a-f

- Områder med spesielle jordbruksinteresser
- Områder med spesielle naturvernområde og friluftsinntreter.
- Områder med spesielle naturvernområde og friluftsinntreter.
- Friluftsområder og viktige grønnskoridder.
- Landbruks- natur- og friluftsområder forøvrig.

**BÅNDLAGTE OMRÅDER OG OMRÅDER SOM SKAL BÅNDLAGES**  
 Pbl §20.4, 2. ledd e-f

- Områder som er bindlagt etter sørløp.
- Områder som skal bindlages etter plan- og bygningstegning (som friluft eller spesialområde) eller annen sørløp.
- Områder for forsvaret.
- Områder for forsvaret, hvor det foreligger ferubrukstale eller hvor slik avtale ventes etablert.

**FORNMINNER**

- R Forminnet
- F Frikstyping
- K Kirke, fredet / bevaringsverdig
- 60 Fyltssone

**Vernessone vassdrag**

**VIKTIGE LEDD I KOMMUNIKASJONSSYSTEMET.**  
 Pbl §20.4, 2. ledd e-f

- E-18
- Riksvæier.
- Fyltssone og viktige kommunale samleveier.
- Nye hovedveier og viktige kommunale samleveier.
- Nye hovedveier - post/jent i reguleringsplan / under vurdering.
- Nye hovedveier/trafikk

**ØVRIG TEKNISKEFORKLARING**

- Diastriktgrense.
- Grense for område med kommunediplan.
- Markagrense (Grense for utbygging)
- Eksterntende og nye hovedveier.
- Lysløyper.
- Vannrør.

**KOMMUNEDELSPANER SOM GJELDER FORAN KOMMUNEPLANENS AREALDEL:**

**KYSTSONEPLANEN**  
**FLEKKEROYPLANEN**  
**HAVNEPLANEN**

Revisjon	Dato
Revisjon i henhold til bystyrets vedtak	27.09.1995
Godkjent av bystyret	Dato
Behandlet av teknisk styre	27.09.1995

Plan og bygningstegning i Kristiansand, 20.01.95 M = 1 : 25.000

KARTE ER PRODUSERT AV PLAN- OG BYGNINGSETATENS TEGNEKONTOR

Tykn hos Ent Mot Mot og Oslo