

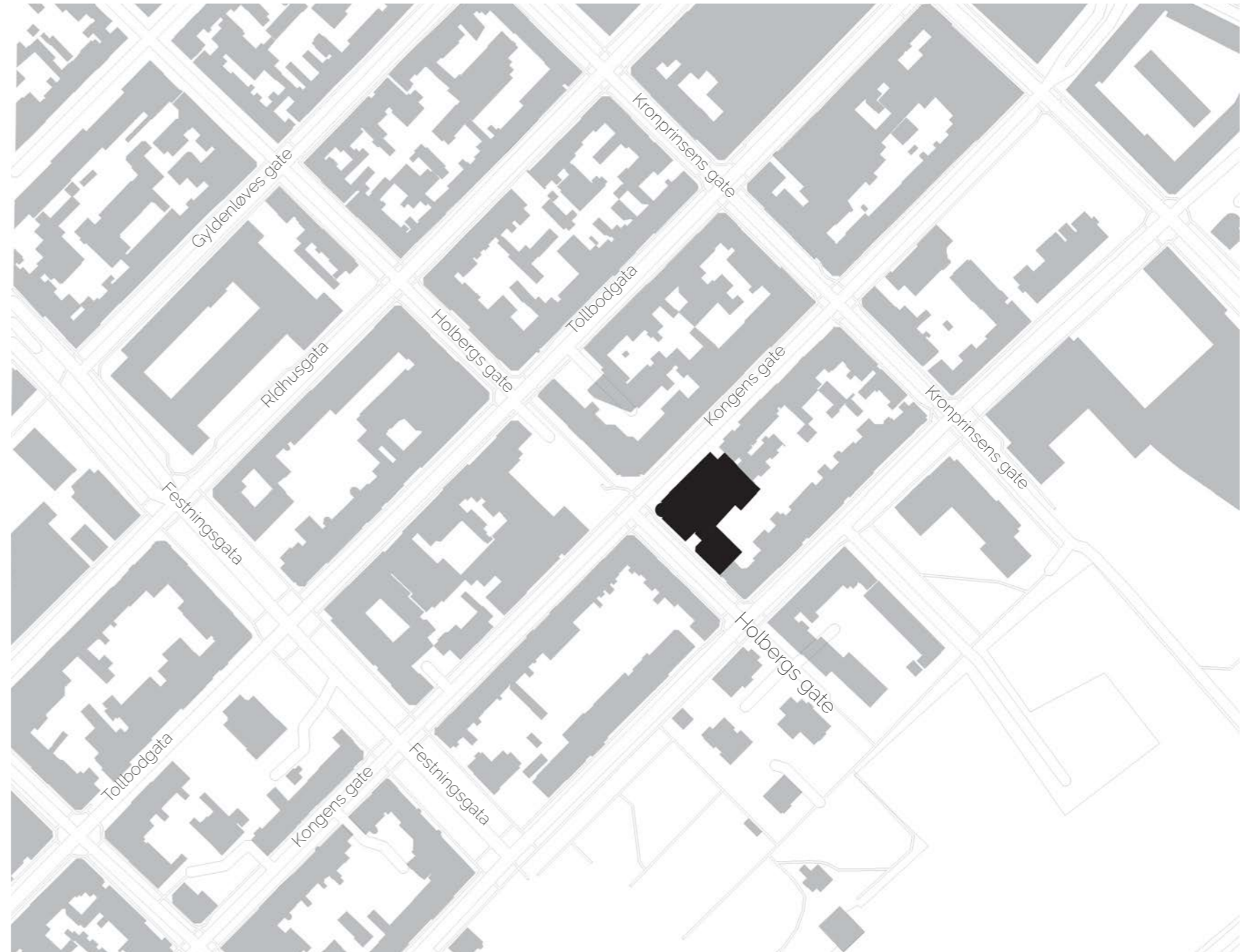
Kongens og Holbergsgate

Skisse reguleringsplan



Kongens og Holbergsgate

Dokumentet er utarbeidet i forbindelse med omregulering av kongens gate og holbergsgate. Forslaget tar for seg justeringer av eksisterende bygningsmasser med endret bruk og tilførte arealer. Bevaring av den historiske verdien til byggene, da spesielt kongens gate 52 er et viktig moment. Dette sammen med nødvendige tilpassninger til moderne og nytt bruk har vært med på å forme forslaget. Bevaringsverdi og eksisterende elementer som kan føres videre er fokusbelagt. Nye arealer, både påbygg og tilbygg er skpansom måte som harmonerer med eksisterende bygningsmasser.



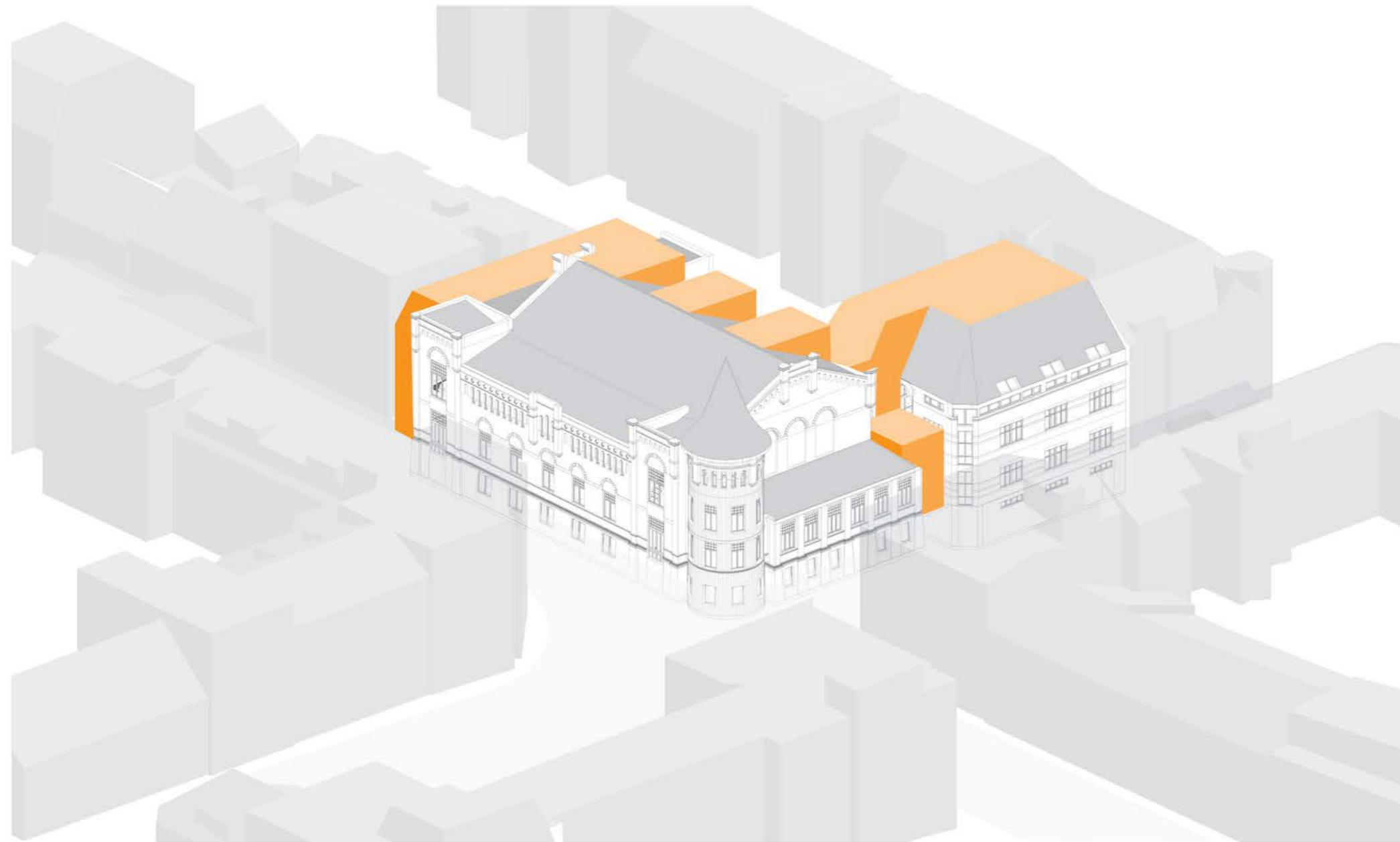
Kongens og Holbergsgate

Eksisterende



Kongens og Holbergsgate

Nye tiltak



Kongens og Holbergs gate

Bakgård eksisterende



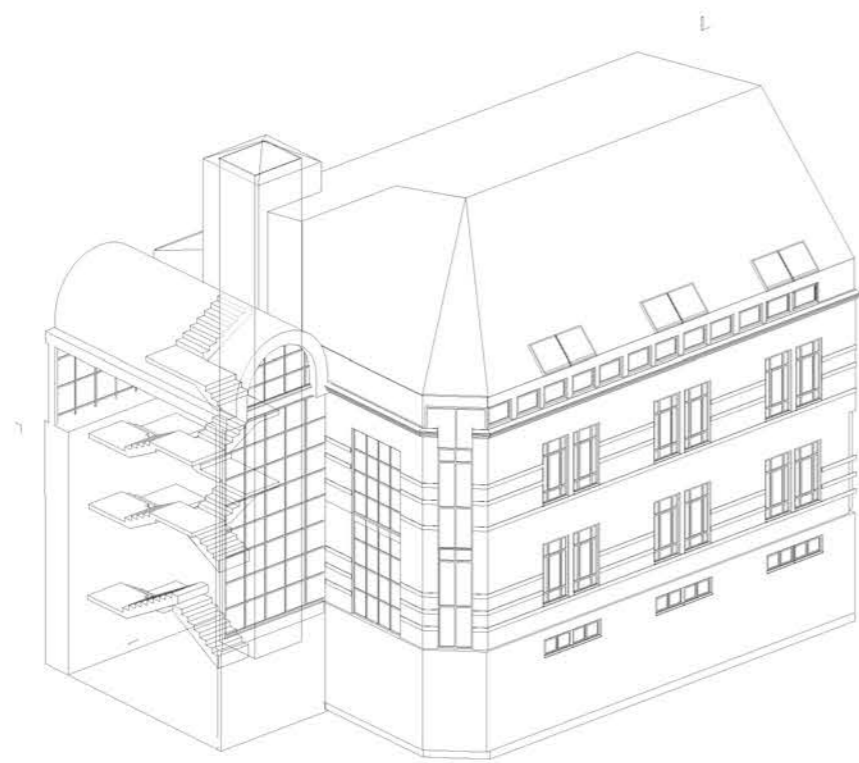
Kongens og Holbergsgate

Bakgård nye tiltak

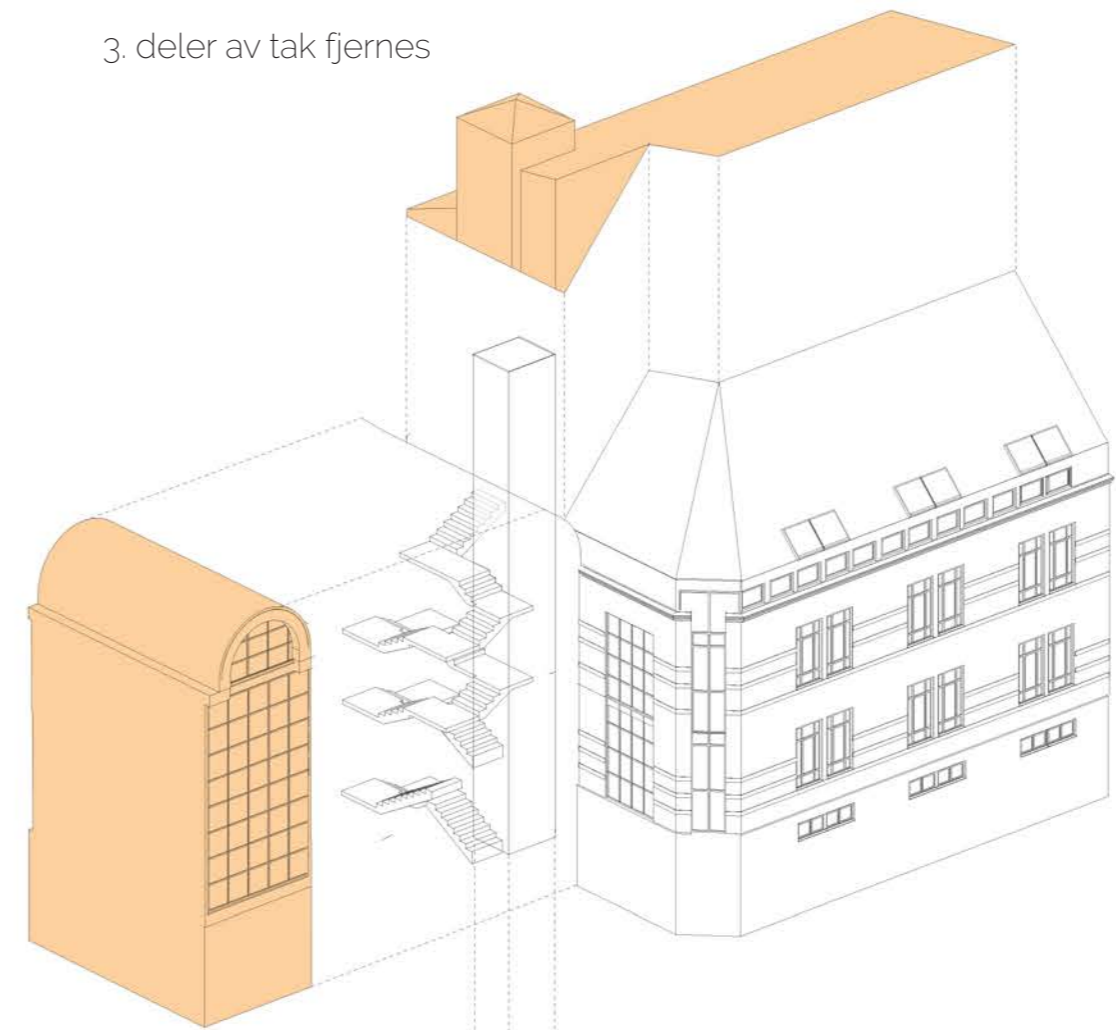


Kongens og Holbergs gate

Holbergsgate

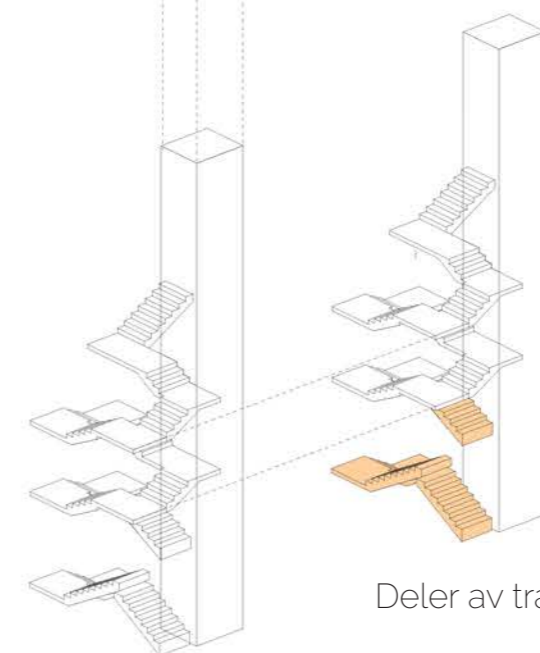


1. Eksisterende



3. deler av tak fjernes

2. mellombygg fjernes, trapp bevares



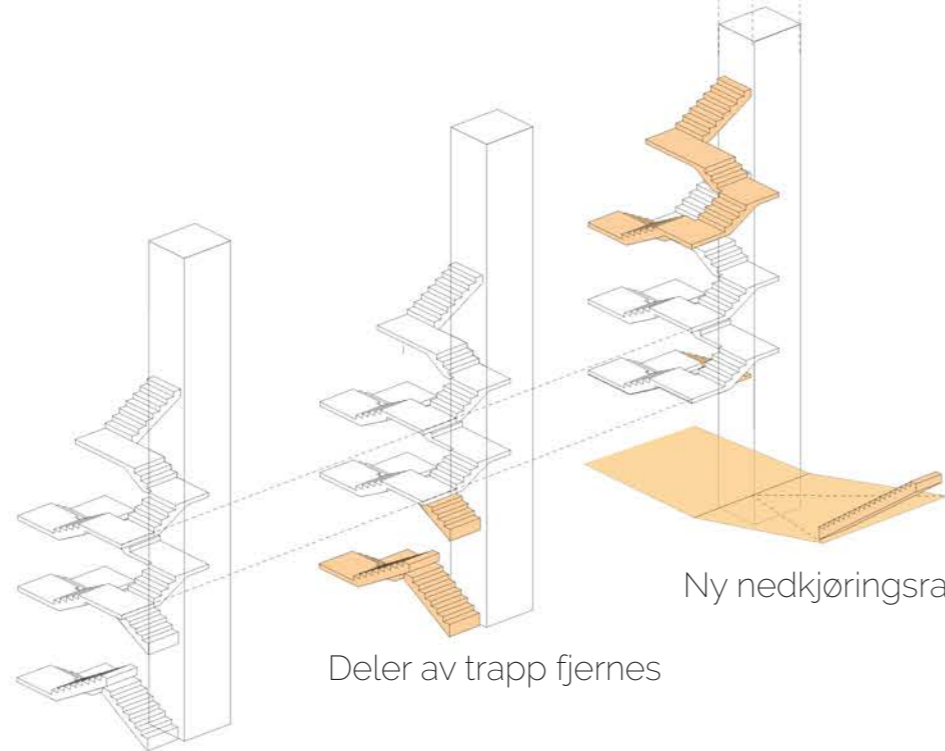
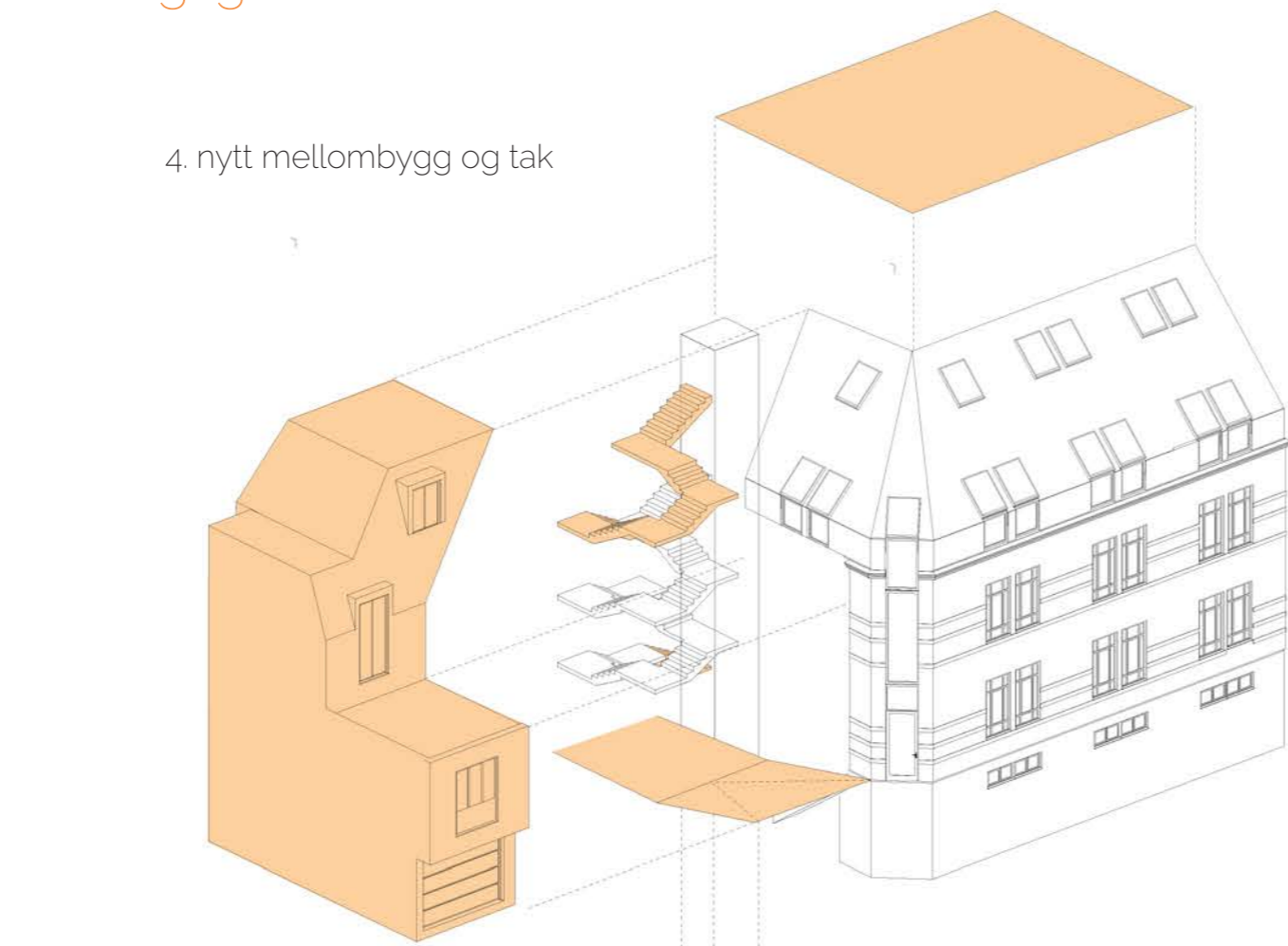
Deler av trapp fjernes

Eksisterende trapperom

Kongens og Holbergsgate

Holbergsgate

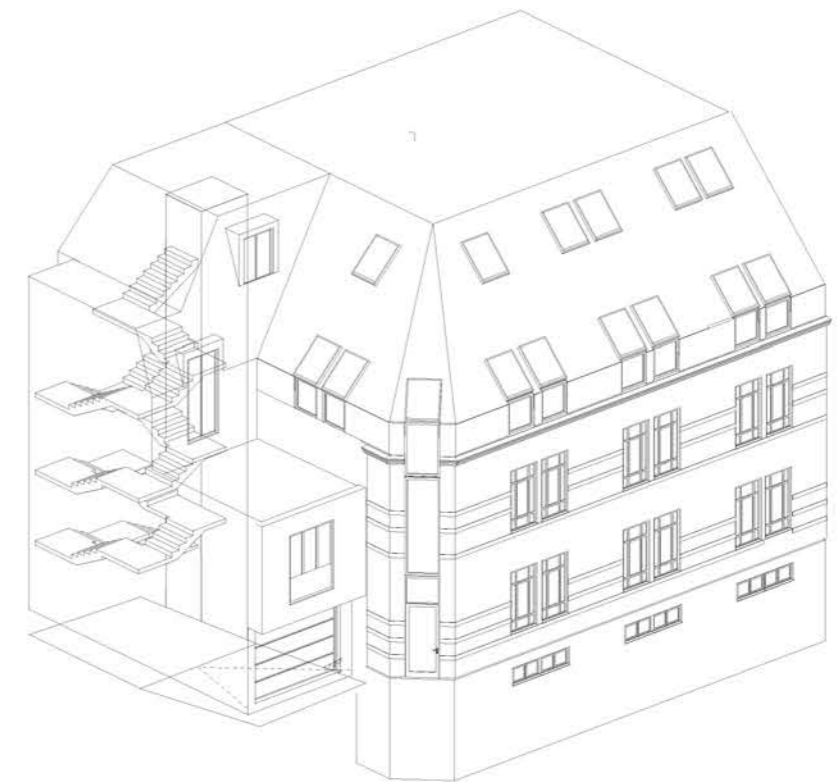
4. nytt mellombygg og tak



Eksisterende trapperom

Ny nedkjøringsrampe og utvidet trapp, ny trapp kjeller

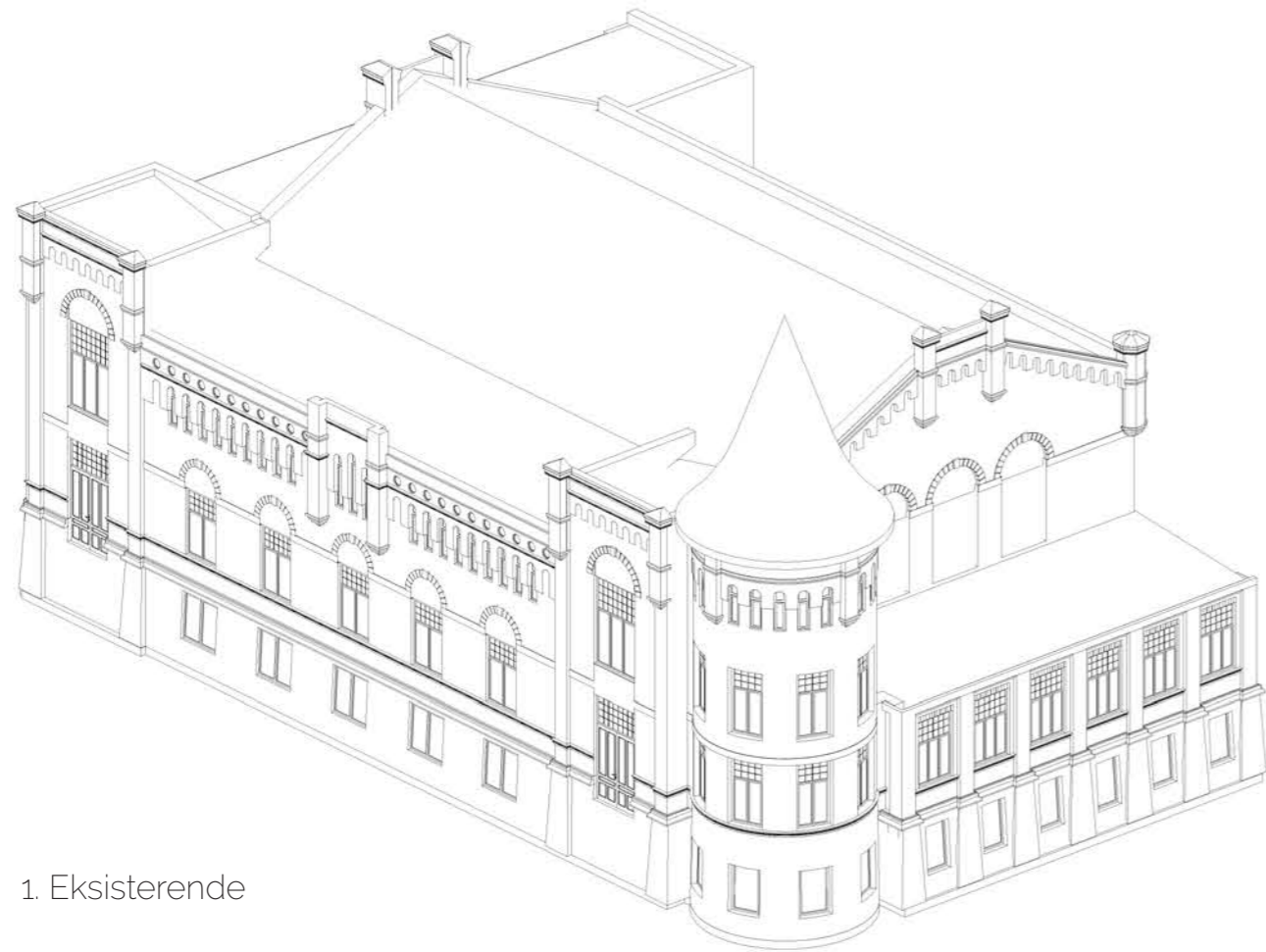
Deler av trapp fjernes



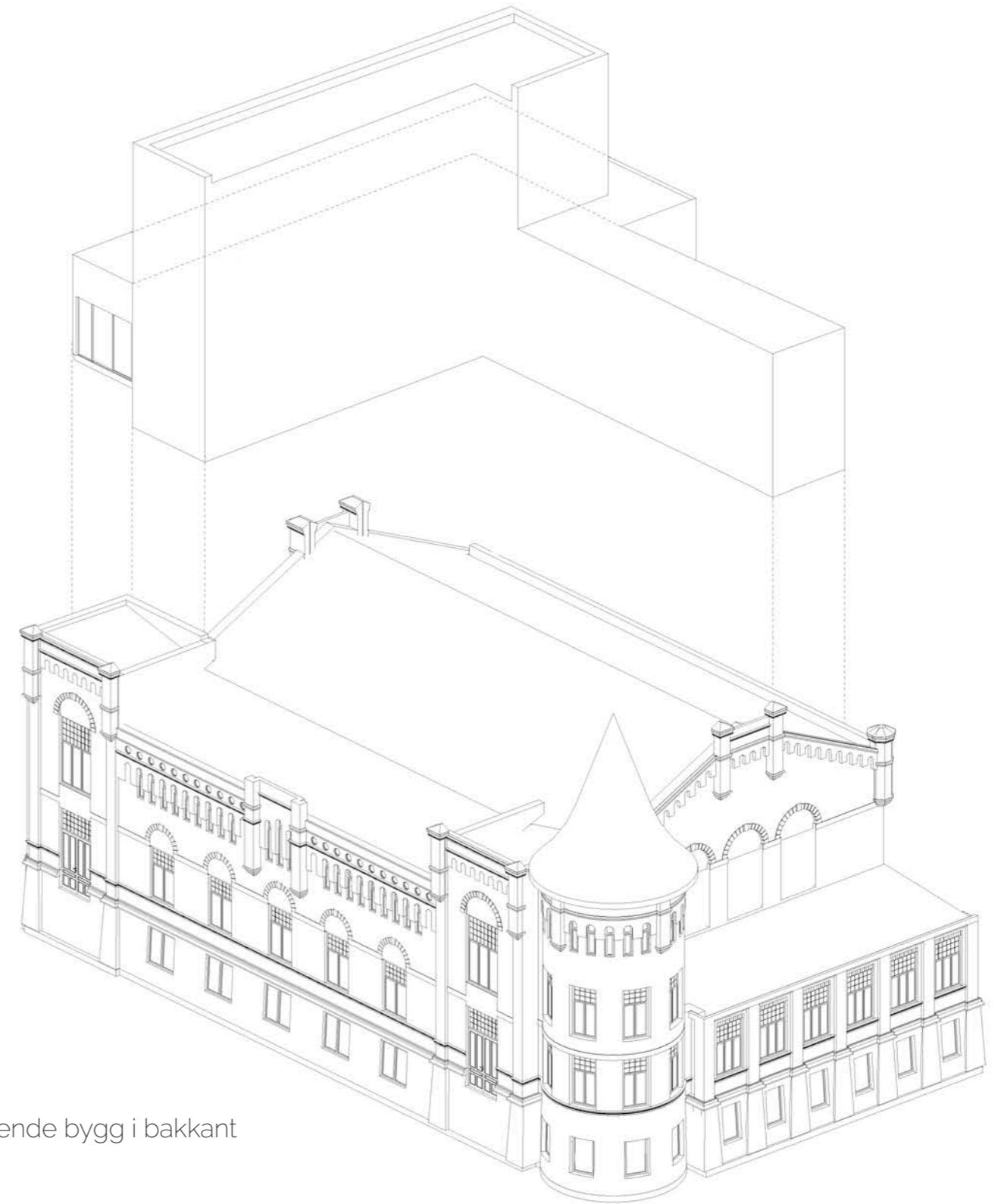
5. nytt foslag

Kongens og Holbergsgate

Kongens gate



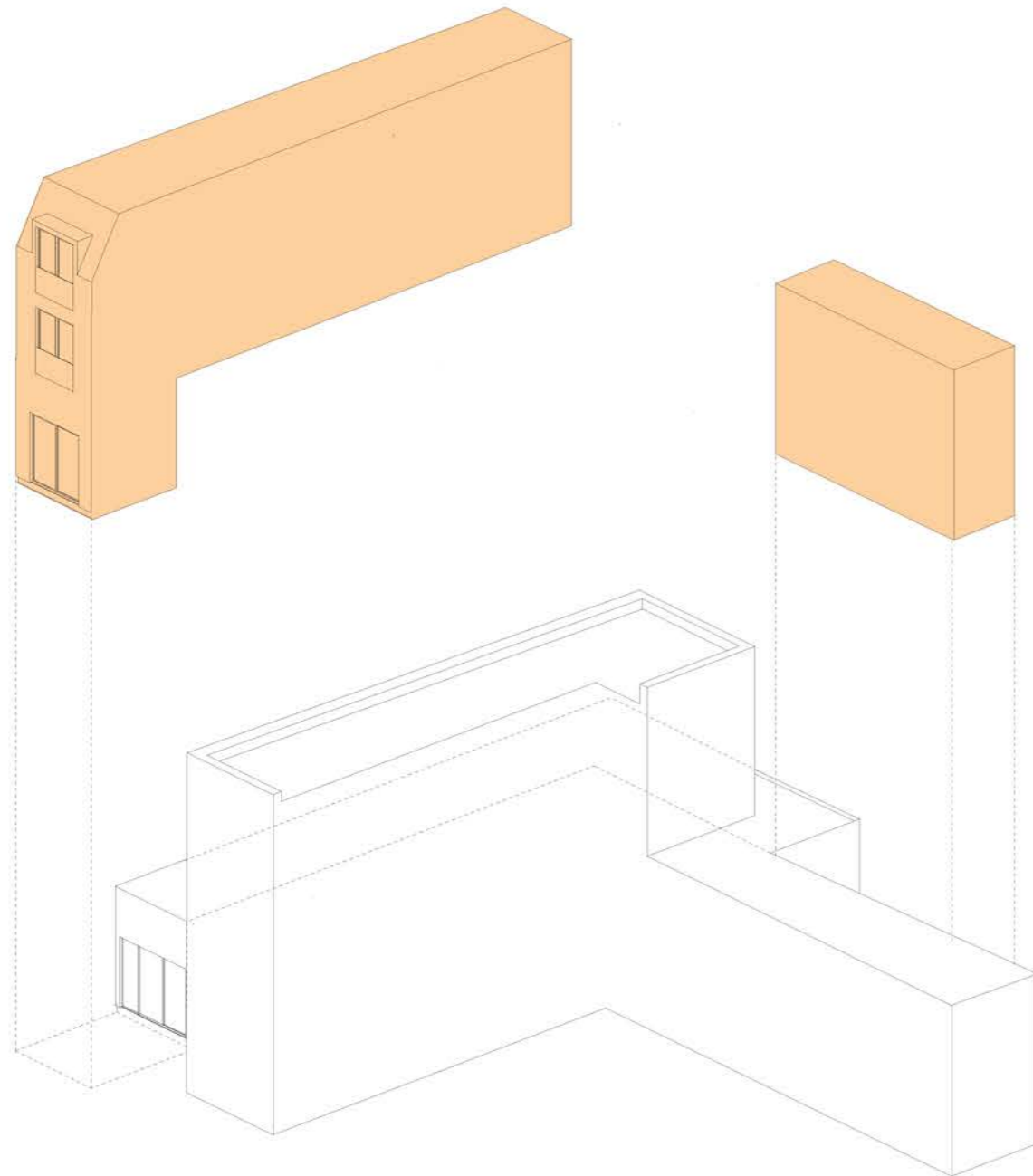
1. Eksisterende



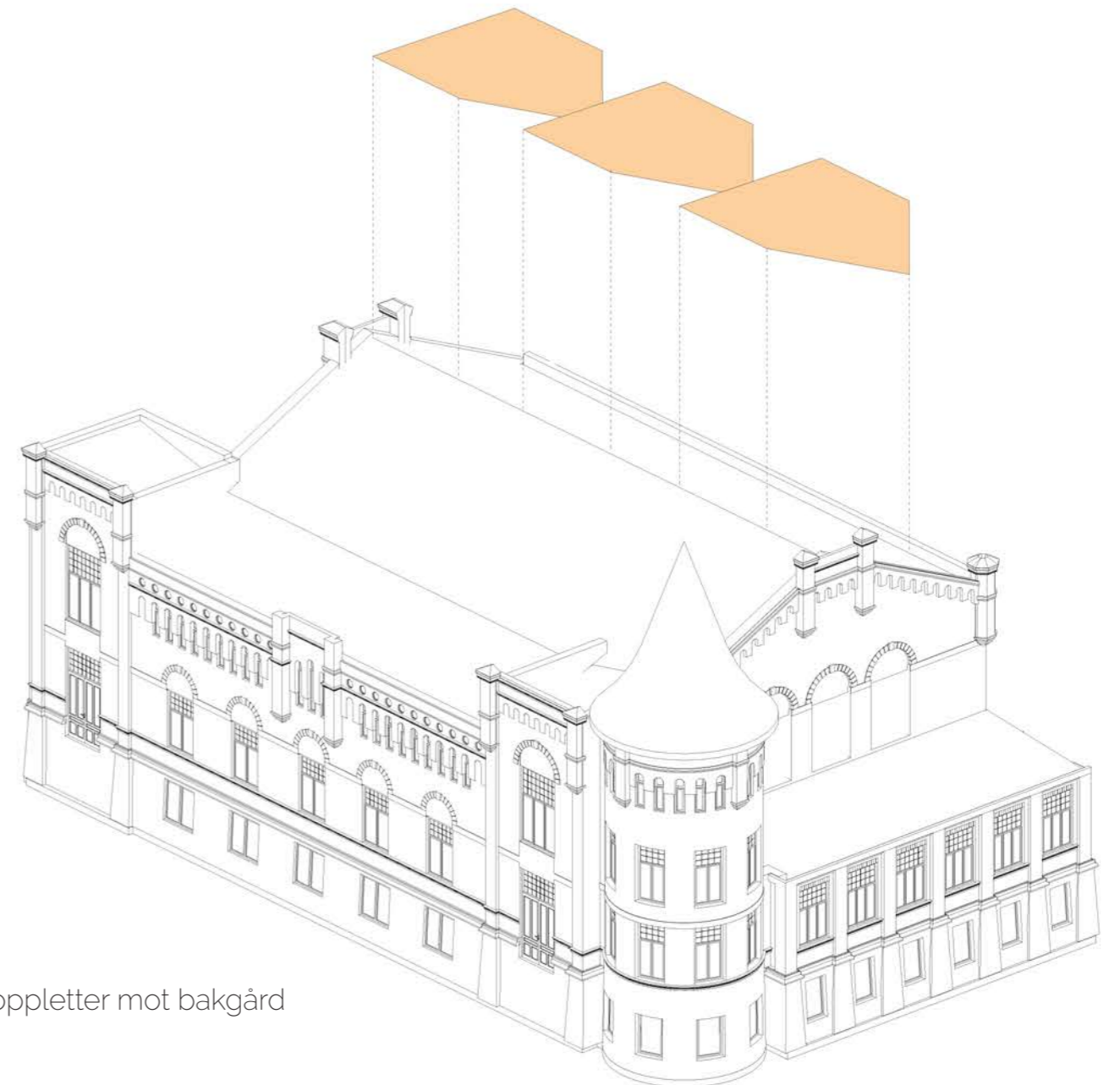
2.. eksisterende bygg i bakkant

Kongens og Holbergsgate

Kongens gate



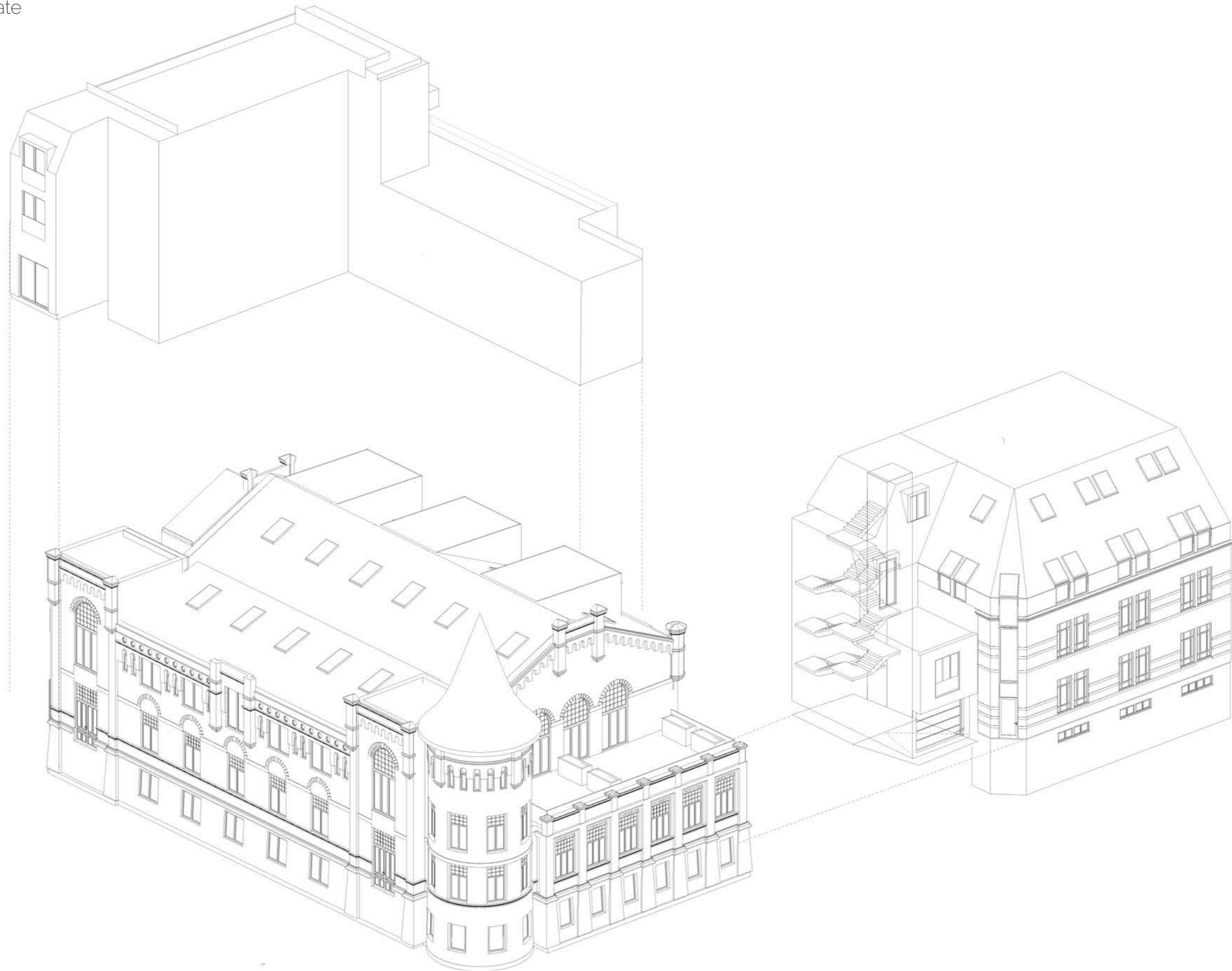
3 nytt påbygg og tilbygg mot gate



4. takoppletter mot bakgård

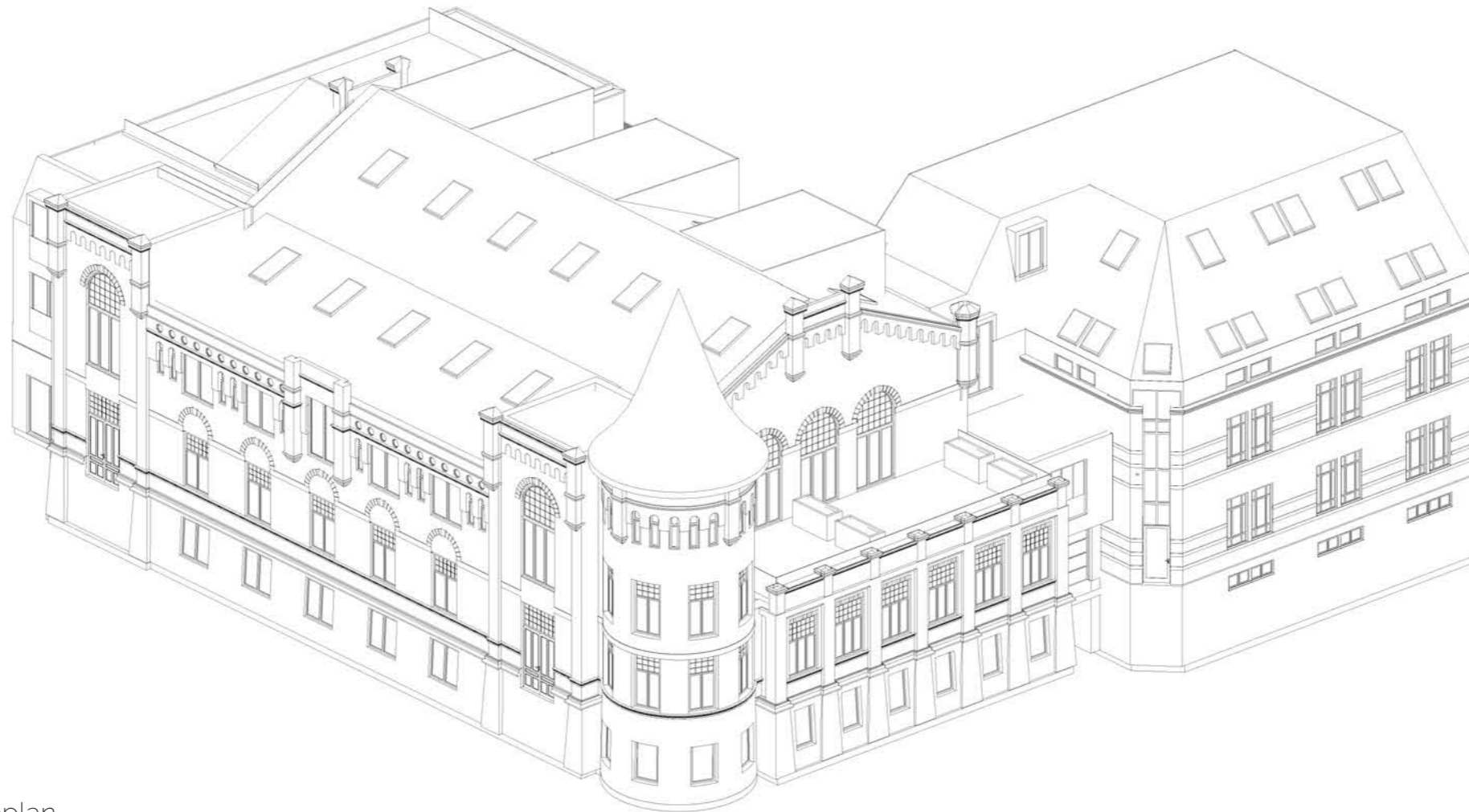
Kongens og Holbergsgate

Kongens gate og Holbergs gate



Kongens og Holbergsgate

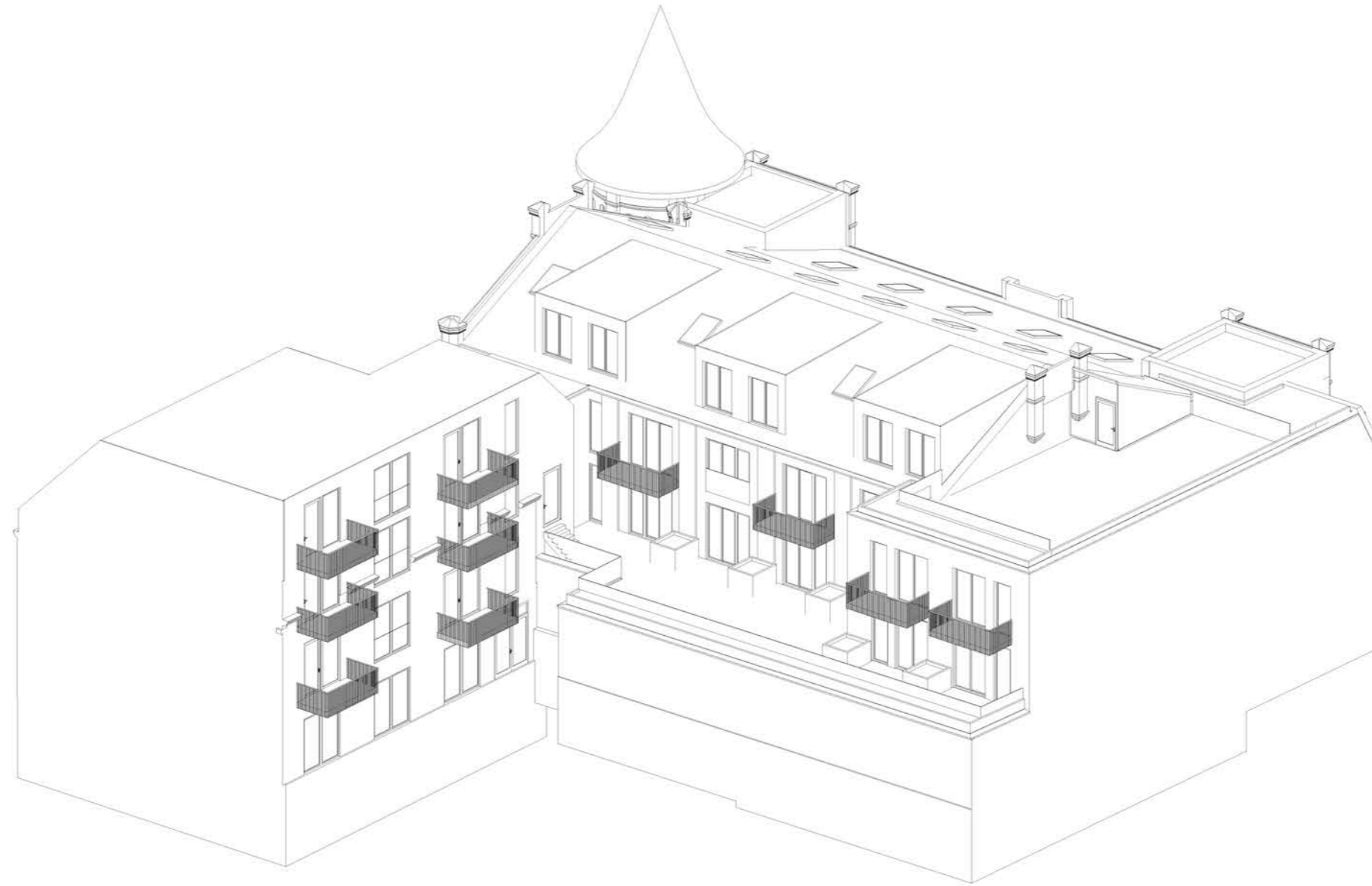
Kongens gate og Holbergs gate



Nytt forslag gateplan

Kongens og Holbergsgate

Kongens gate og Holbergs gate



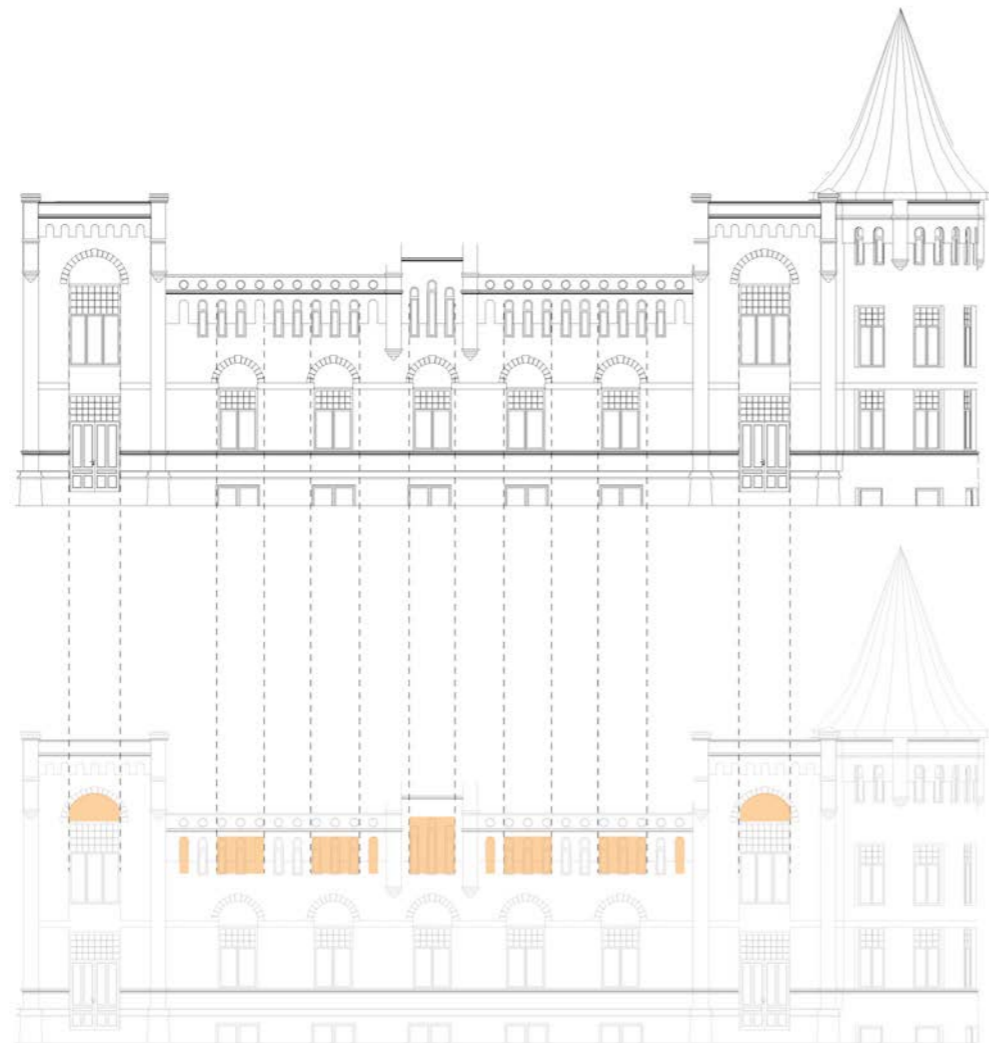
Nytt forslag bakgård

Kongens og Holbergsgate

Kongens gate og Holbergs gate

Fasadeending mot kongens gate alternativ 1 (hovedforslag)

baserer seg på eksisterende symmetri 2. etasje. tre og tre vinduer trekkes sammen, følger eksisterende linjer i etasjen.



Alternativt forslag

Nye vindusåpninger 2. etasje tilpasses vinduer 1. etasje. Eksisterende linjer 2. etasje brytes, deler av eksisterende åpninger og ornamenter må skjøtes og tilpasses.

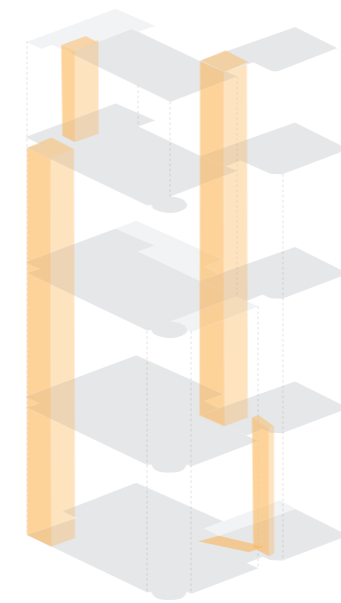


Kongens og Holbergsgate

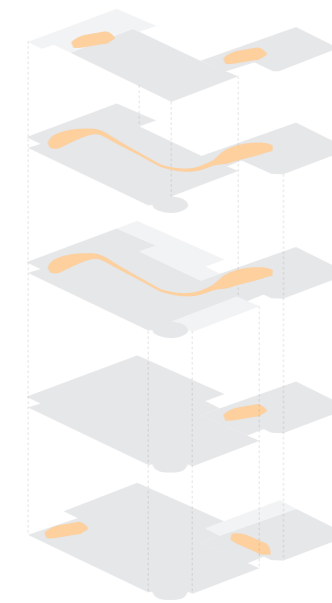
Kongens gate og Holbergs gate



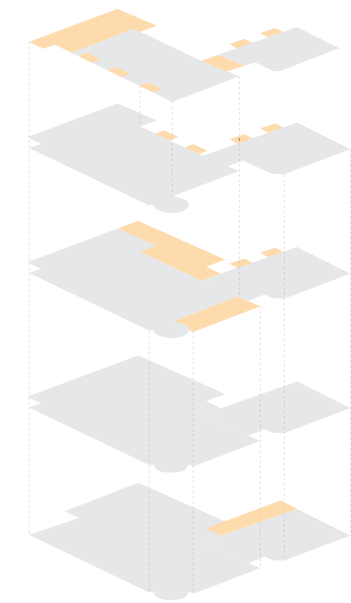
Funksjoner



Trapp



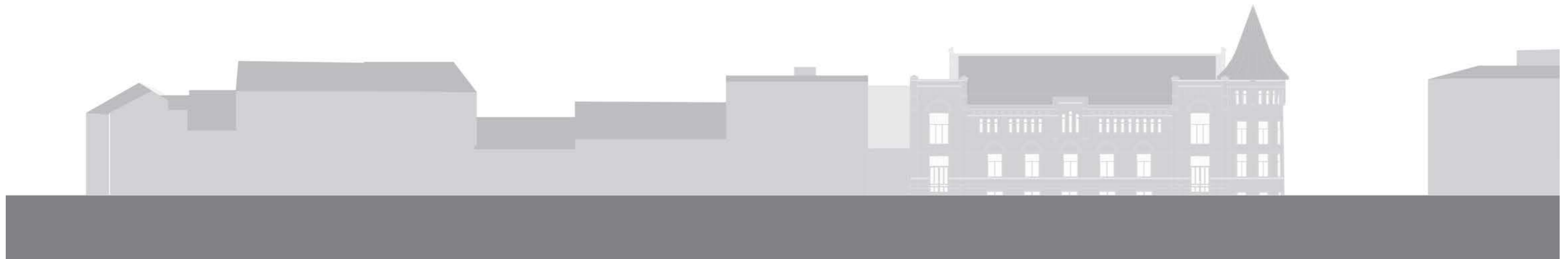
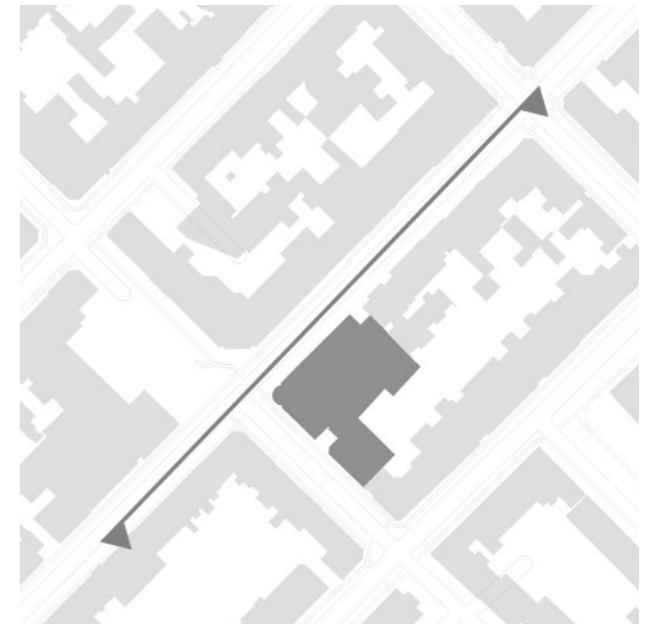
korridor



Uteoppholdsarealer

Kongens og Holbergsgate

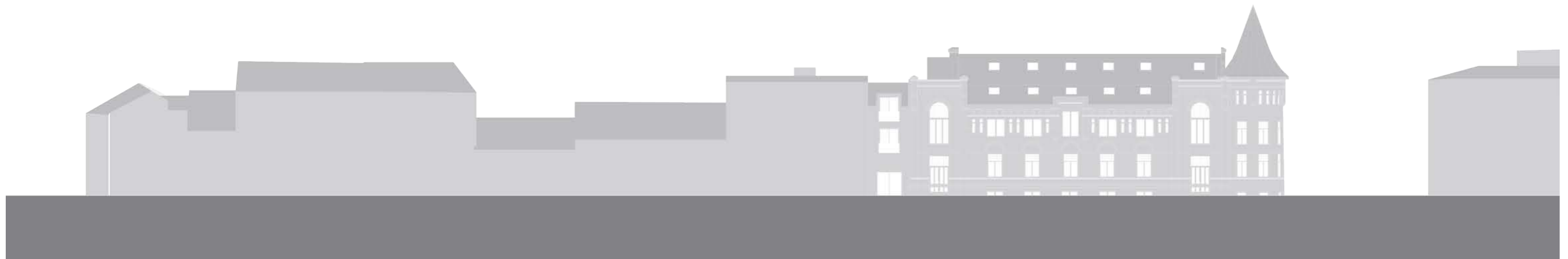
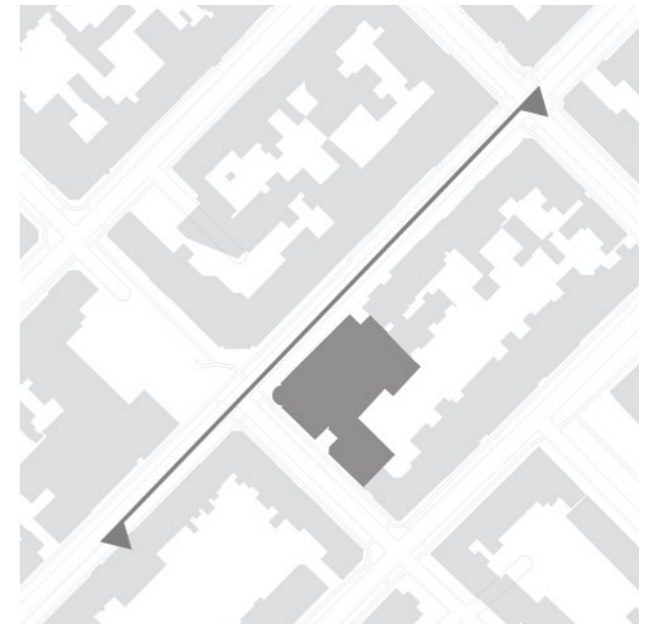
Gateplan



Fasade Vest - eksisterende 1:400

Kongens og Holbergsgate

Gateplan



Fasade Vest - nytt forslag

1:400

Kongens og Holbergsgate

Gateplan

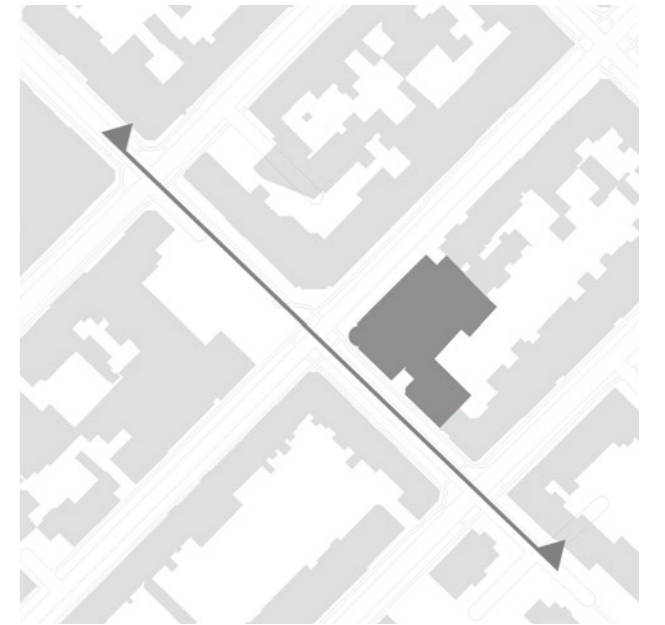


Fasade Vest - eksisterende

1:400

Kongens og Holbergsgate

Gateplan



Fasade Vest - nytt forslag

1:400

Kongens og Holbergsgate

Fasader



Fasade Vest

1:200

Kongens og Holbergsgate

Fasader



Fasade Vest

1:200

Kongens og Holbergsgate

Fasader



Fasade Nord

1:200

Kongens og Holbergsgate

Fasader



Fasade Sør 1:200

Kongens og Holbergsgate

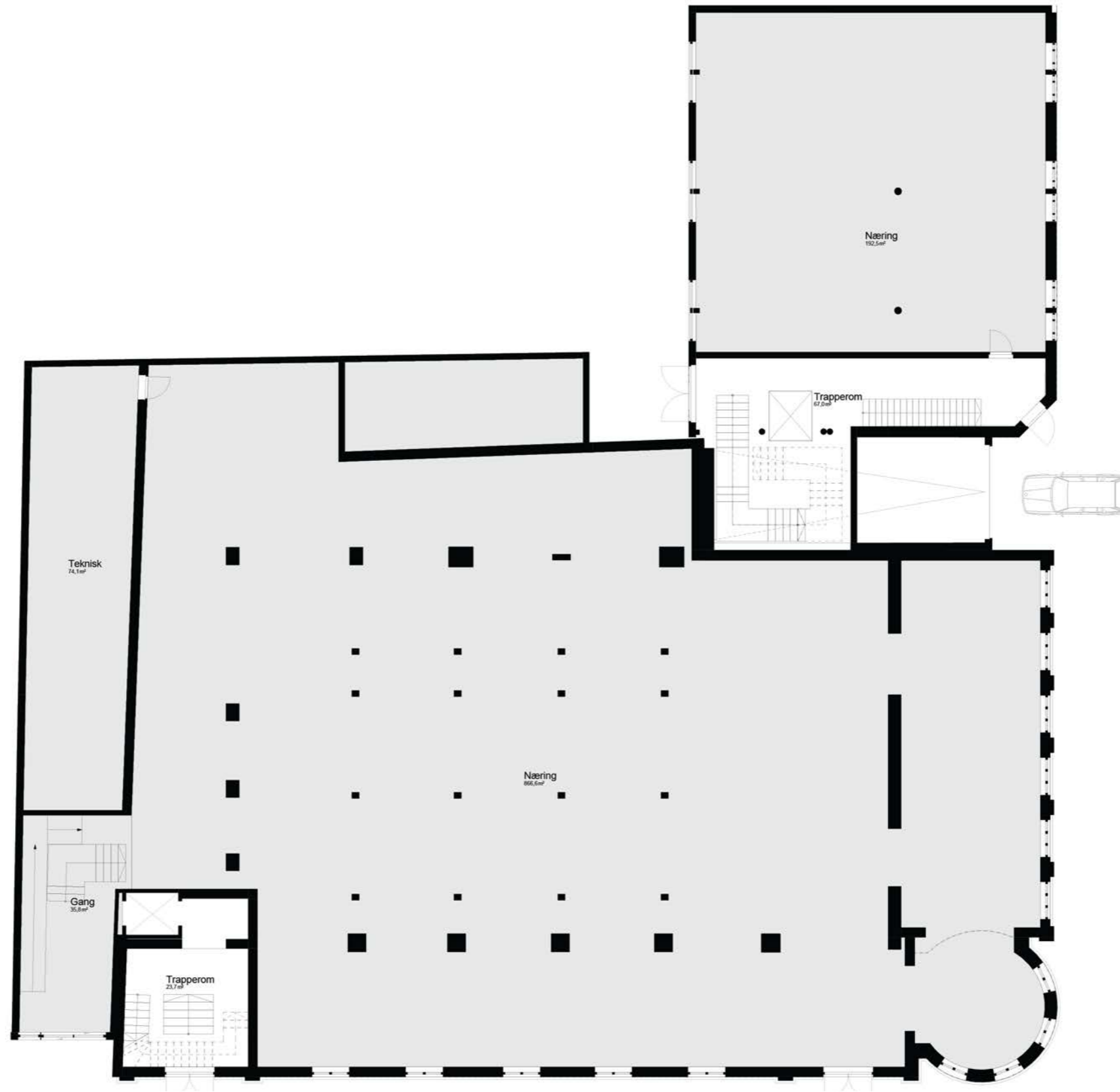
Planer



Plan kjeller 1:200

Kongens og Holbergsgate

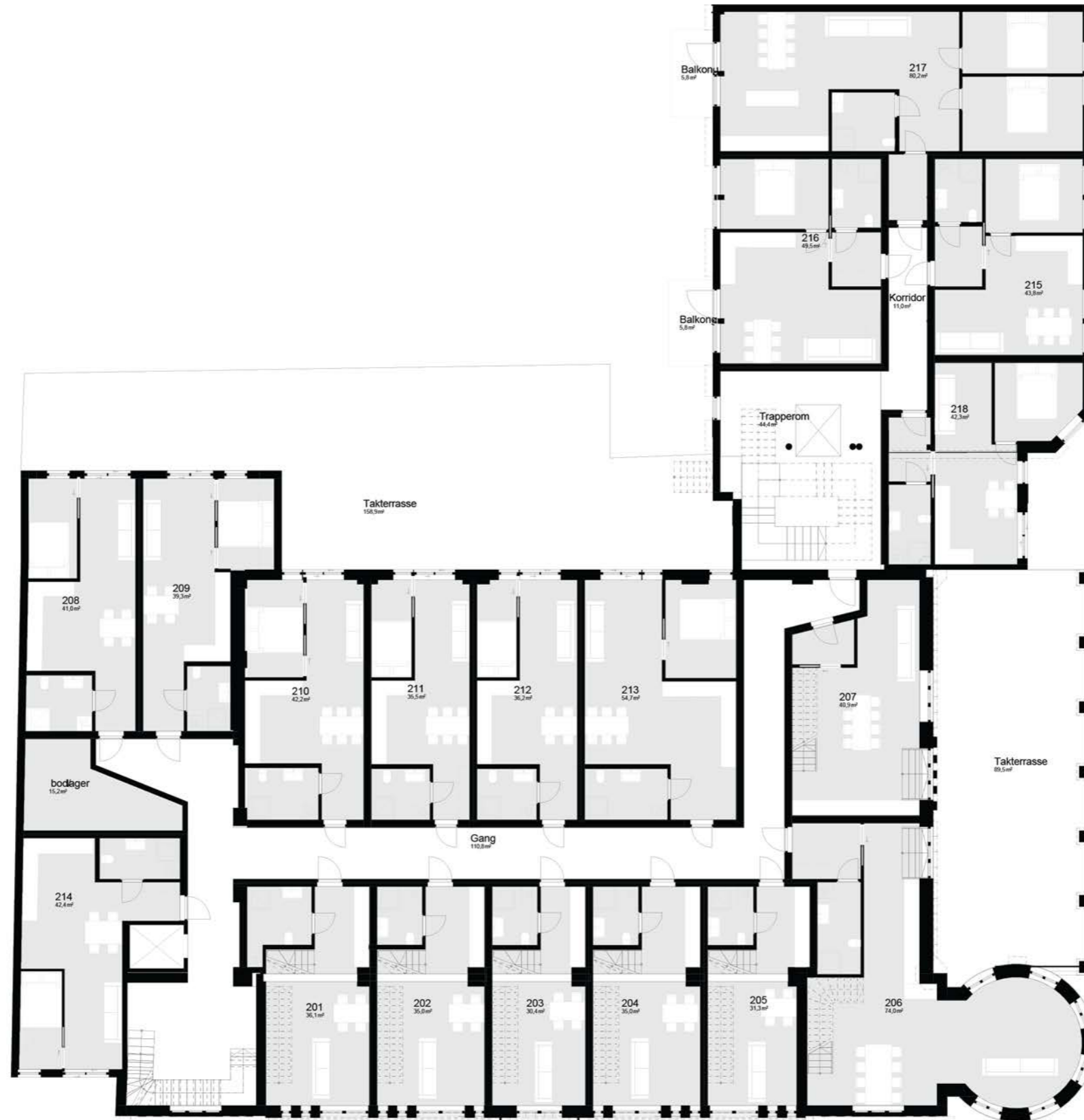
Planer



Plan 1. etasje 1:200

Kongens og Holbergsgate

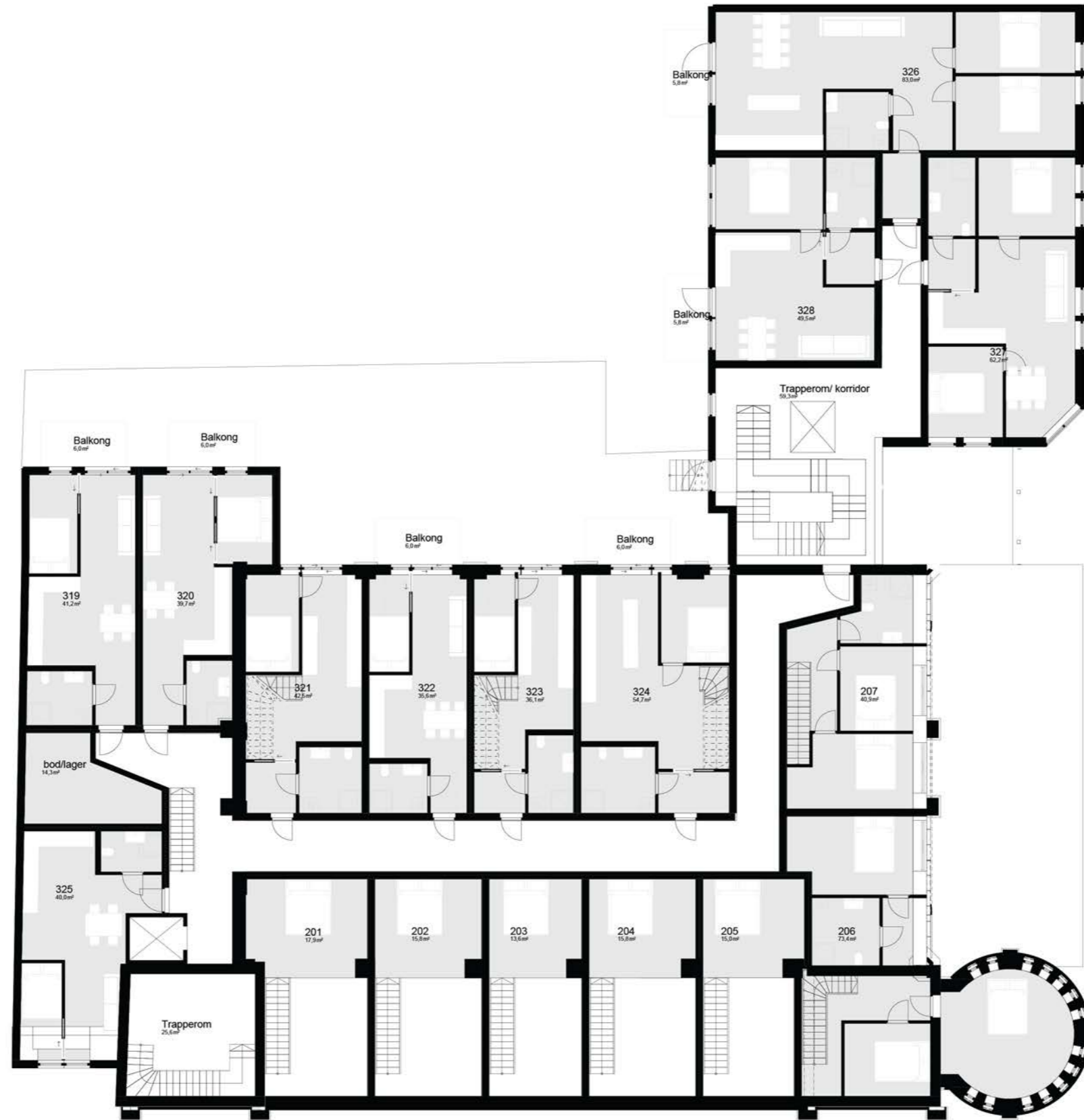
Planer



Plan 2. etasje 1:200

Kongens og Holbergsgate

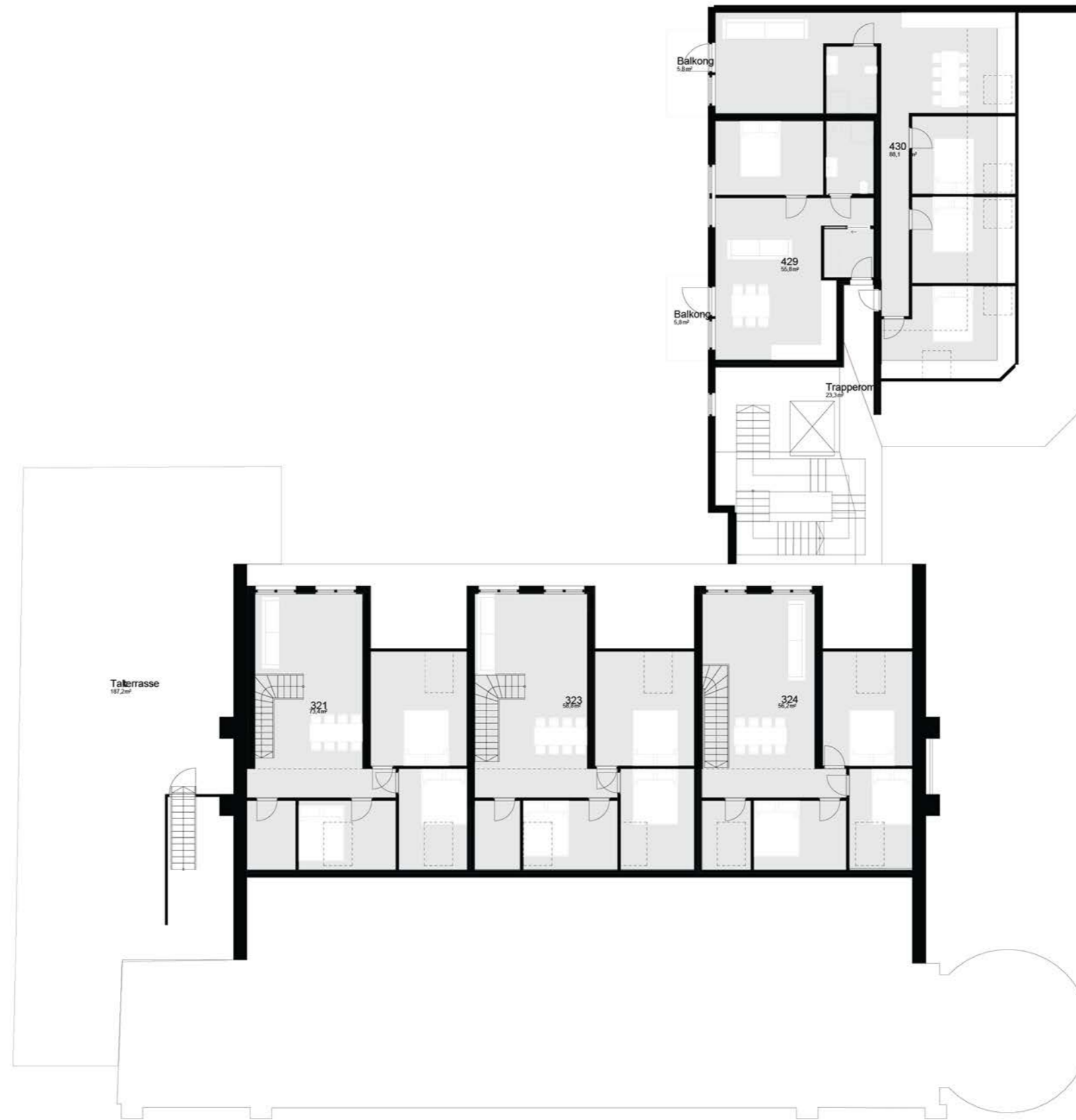
Planer



Plan 3. etasje 1:200

Kongens og Holbergsgate

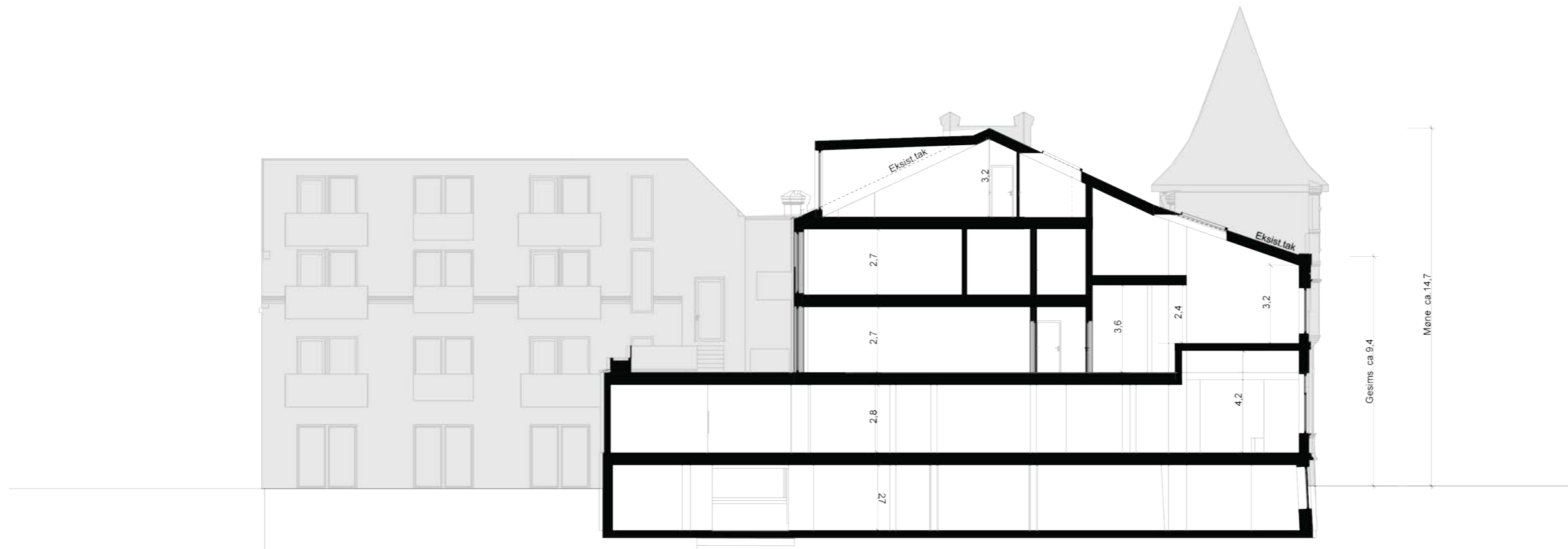
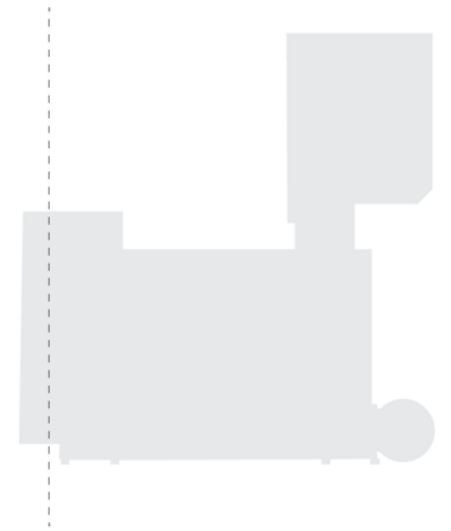
Planer



Plan 4. etasje 1:200

Kongens og Holbergsgate

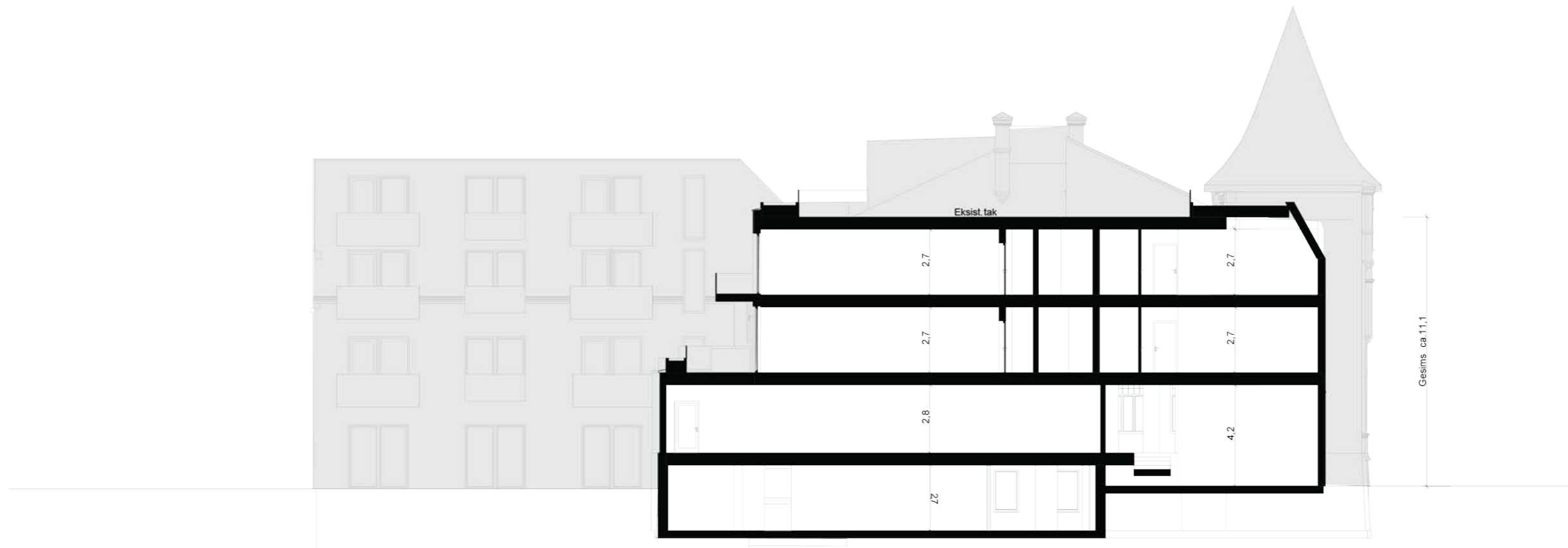
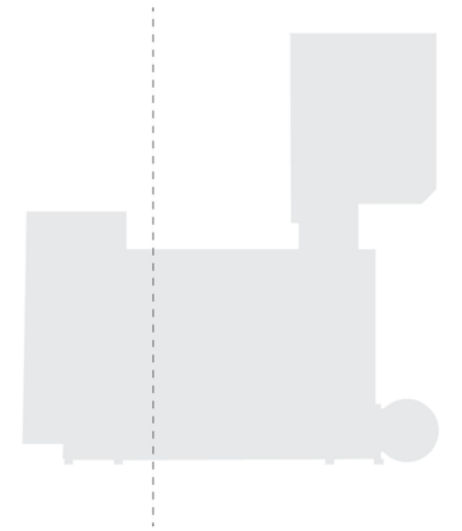
Snitt



Snitt A 1:200

Kongens og Holbergsgate

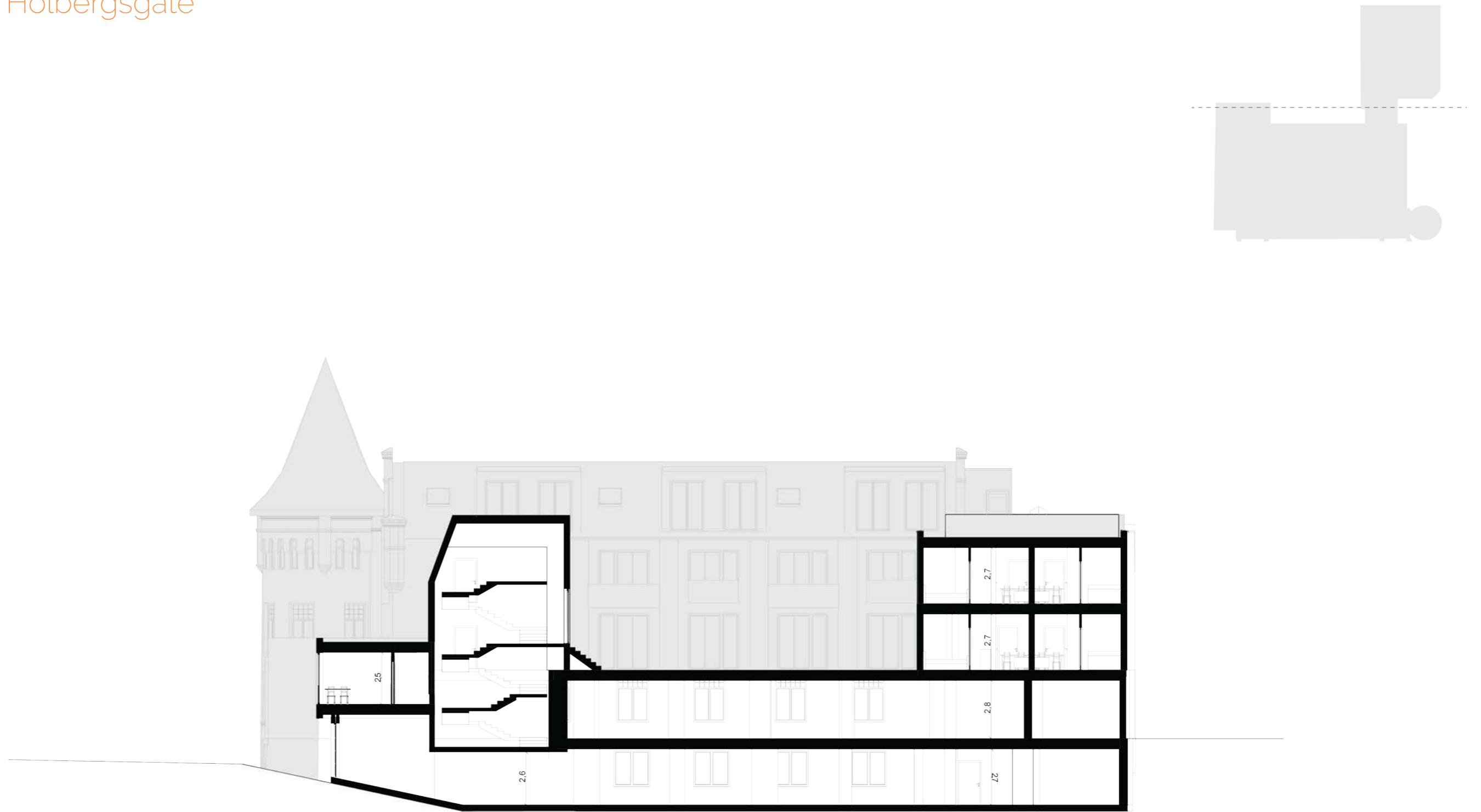
Snitt



Snitt B 1:200

Kongens og Holbergsgate

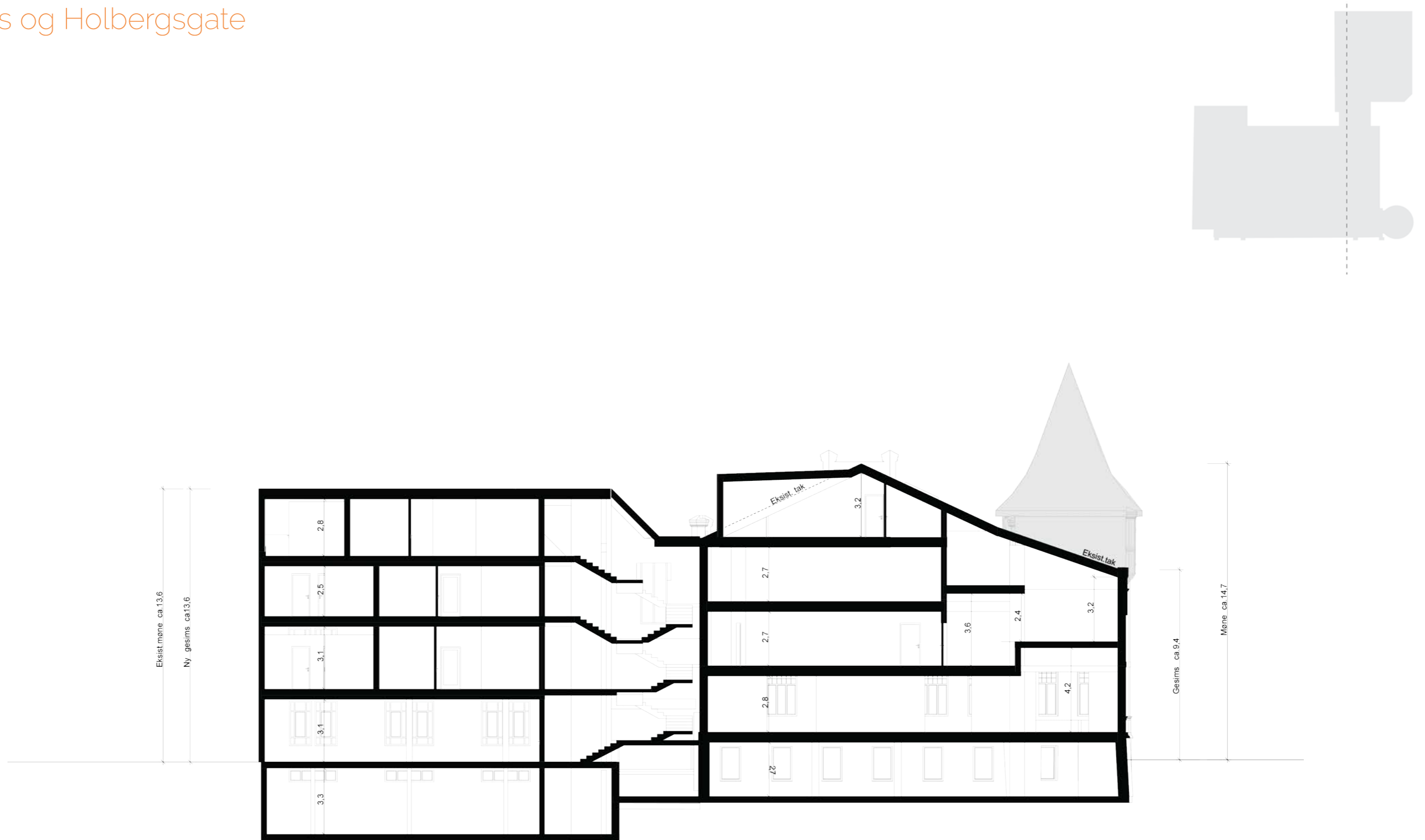
Snitt



Snitt D 1:200

Kongens og Holbergsgate

Snitt



Snitt E 1:200

Kongens og Holbergsgate

Illustrasjoner



Illustrasjon 1

Kongens og Holbergsgate

Illustrasjoner



Illustrasjon 2

Kongens og Holbergsgate

Illustrasjoner



Illustrasjon 3

Kongens og Holbergsgate

Illustrasjoner



Illustrasjon 4

Kongens og Holbergsgate

Illustrasjoner



Illustrasjon 5

Kongens og Holbergsgate

Illustrasjoner



Illustrasjon 6

Kongens og Holbergsgate

Illustrasjoner



Illustrasjon 7