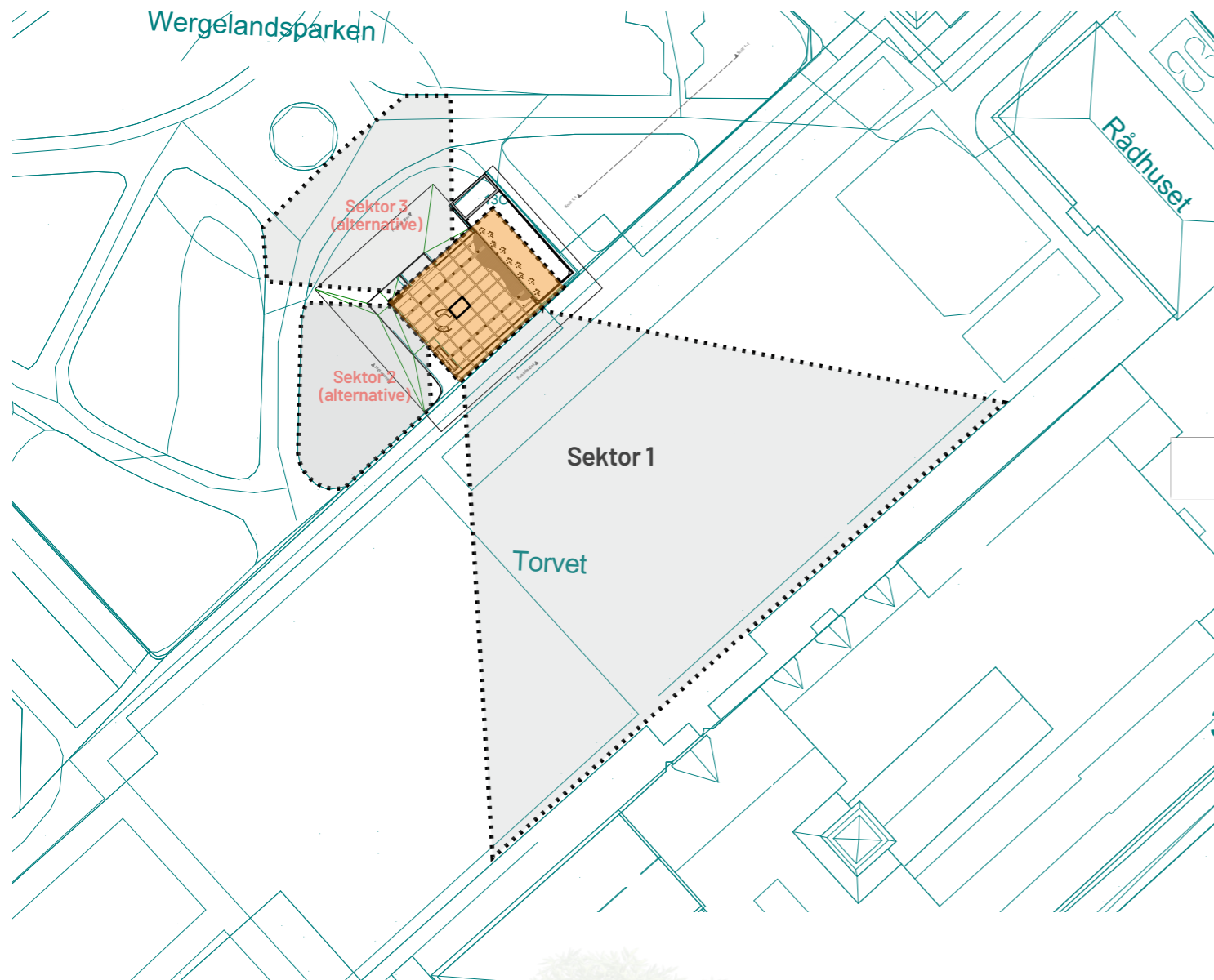
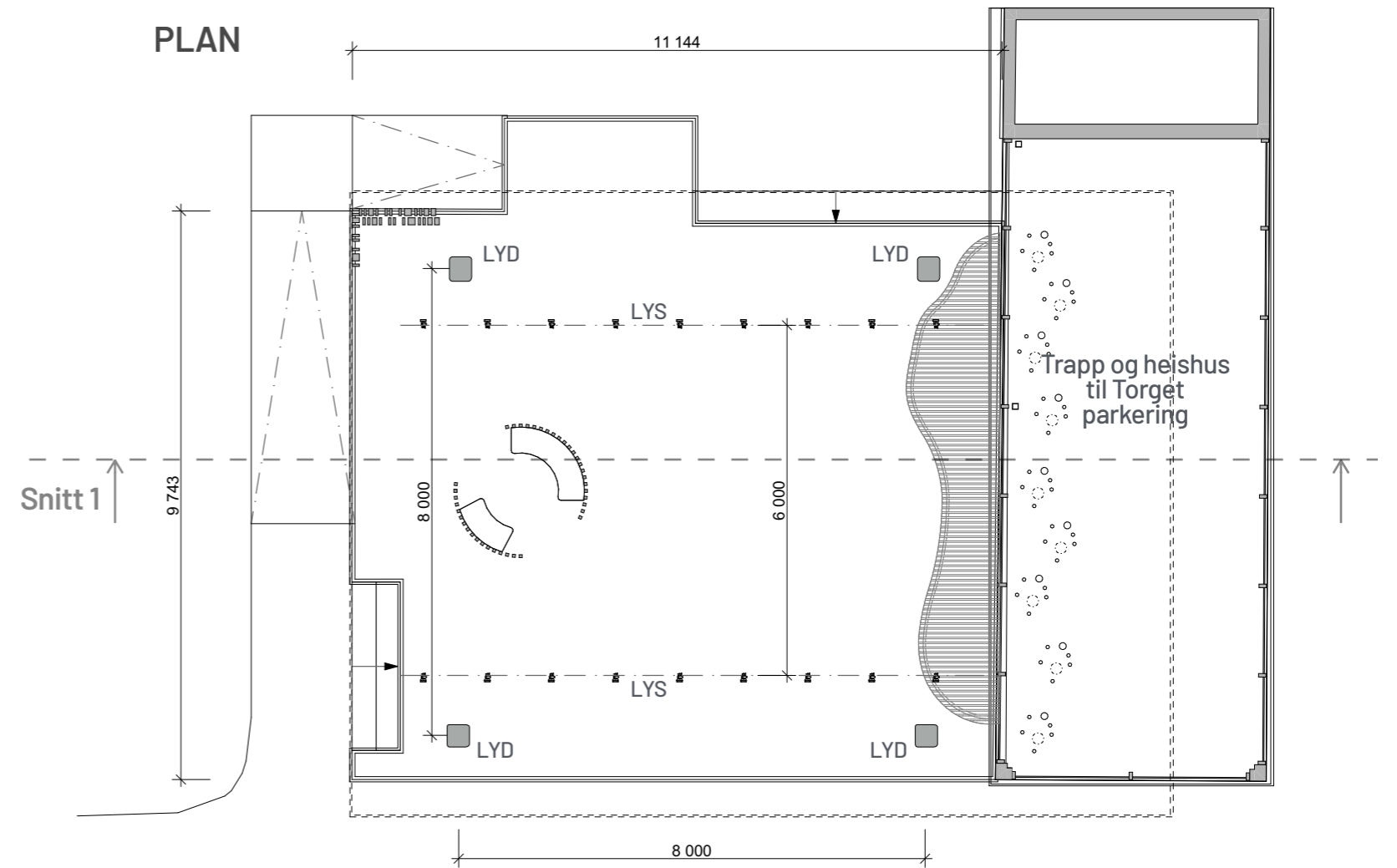


SITUASJONSPLAN



PLAN



Med Kvar'trat presenterer vi vårt forslag til en ny paviljong på torvet i Kristiansand, utformet som et samlingspunkt og et arkitektonisk ikon med sterk lokal tilhørighet.

Visjon og mål

Vår visjon for Kvar'trat er å skape en paviljong som, i tillegg til å være et inspirerende og levende møtested for byens beboere og besøkende, binder sammen kvadraturens historiske utforming, kulturarrangementer og bærekraftig byggekunst i Kristiansands storstue. Kvar'trat skal berike torvet og Wergelandsparken, og styrke deres rolle som byens hjerte.

Designkonsept

Designet av Kvar'trat er inspirert av kvadraturens utforming og tydelige linjer, og fremmer dens potensial som et måteholdent rammeverk for en paviljong som gir ly og inviterer til samhandling. Kvar'trat er utformet for å legge til rette for en dialog mellom de grønne, organiske strukturene som former Wergelandsparken og brosteinene som er lagt med klare retningsbestemte linjer som definerer torvet. Dette oppnås gjennom å gjeninnføre en brobygger i form av en paviljong av høy arkitektonisk verdi.

Funksjonalitet og bruk

Paviljongen vil tjene som et multifunksjonelt rom og scene, egnet for konserter, taler, appeller og andre aktiviteter og arrangementer. Den tilbyr fleksible og moderne fasiliteter som kan tilpasses ulike arrangementer, og henvender seg både mot øvre Torv og Wergelandsparken, enten samtidig eller ved arrangementer som går parallelt.

Bærekraft og miljø

Kvar'trat benytter nøye utvalgte og bærekraftige materialer med et mål om å holde et lavt miljøavtrykk og være et forbildeprosjekt for fremtidige små og store prosjekter i og rundt Kristiansand. Prosjektet vil etterstrebe å benytte lokale produkter, leverandører og samarbeidspartnere for å nå sitt mål.

Estetik og arkitektur

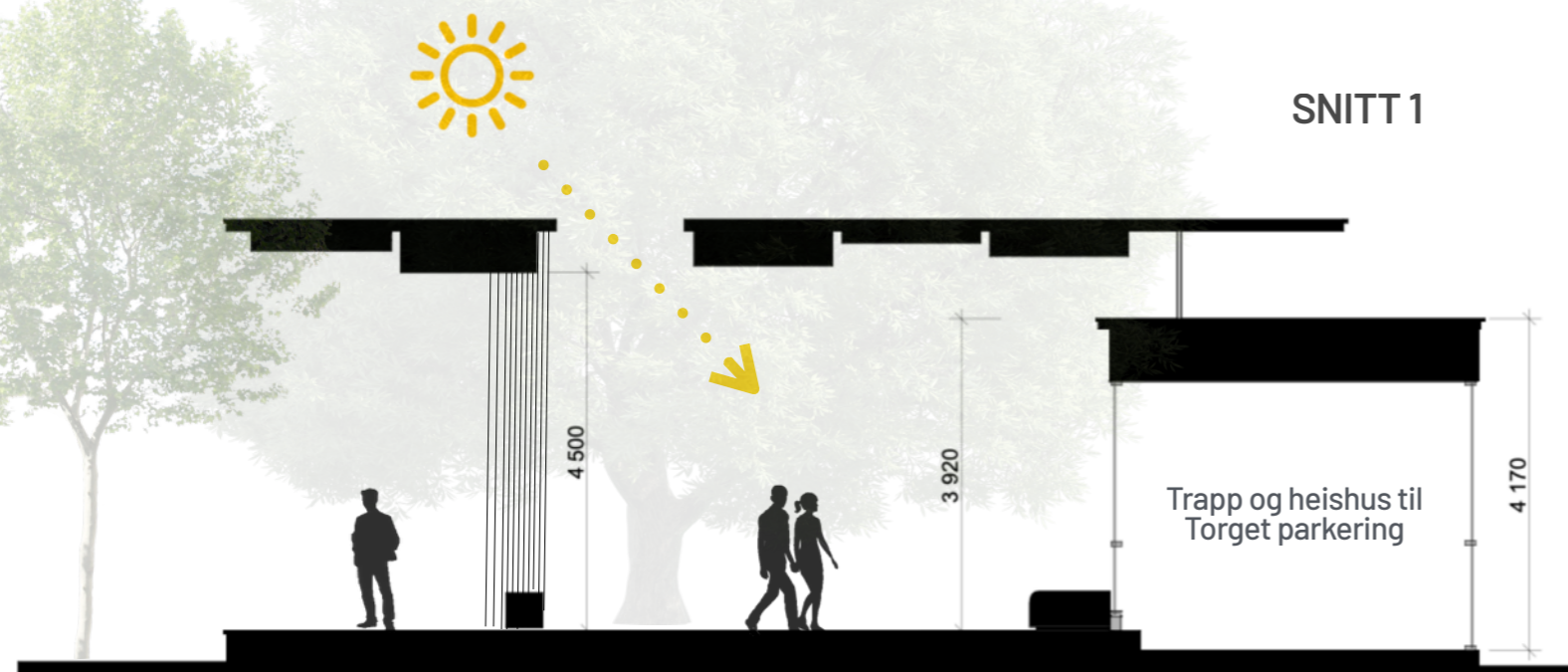
Paviljongen har et moderne uttrykk, som kombinerer skandinavisk moderne arkitektur med fleksible løsninger gjennom flyttbare avdelere og vegger. Arkitekturen tilpasser seg det eksisterende trappehuset og søker å danne en relasjon gjennom et delvis overheng. For å understreke torvets asymmetriske plassering i kvadraturen, gjenspeiles kvadraturens inndeling i himlingen hvor kvartal 27 er åpnet opp med et overlys som slipper dagslys ned og skaper et naturlig asymmetrisk fokuspunkt på scenen ved taler og appeller. Kvartal 26, hvor domkirken står, er fremhevet i himlingen med et rom for ro og ettertanke formgitt med sitteplasser omfavnet av åpne spilevegger.

Teknisk gjennomførbarhet

Prosjektet er gjennomførbart i henhold til Teknisk byggforskrift og vil være universelt utformet for å ivareta tilgjengelighet for alle.

Vi er overbevist om at Kvar'trat vil bli et fremragende landemerke og et levende samlingspunkt for Kristiansand. Den vil styrke torvets rolle som byens storstue og hjerte, og bidra til en mer bærekraftig og inkluderende byutvikling til glede for byens beboere og besøkende.

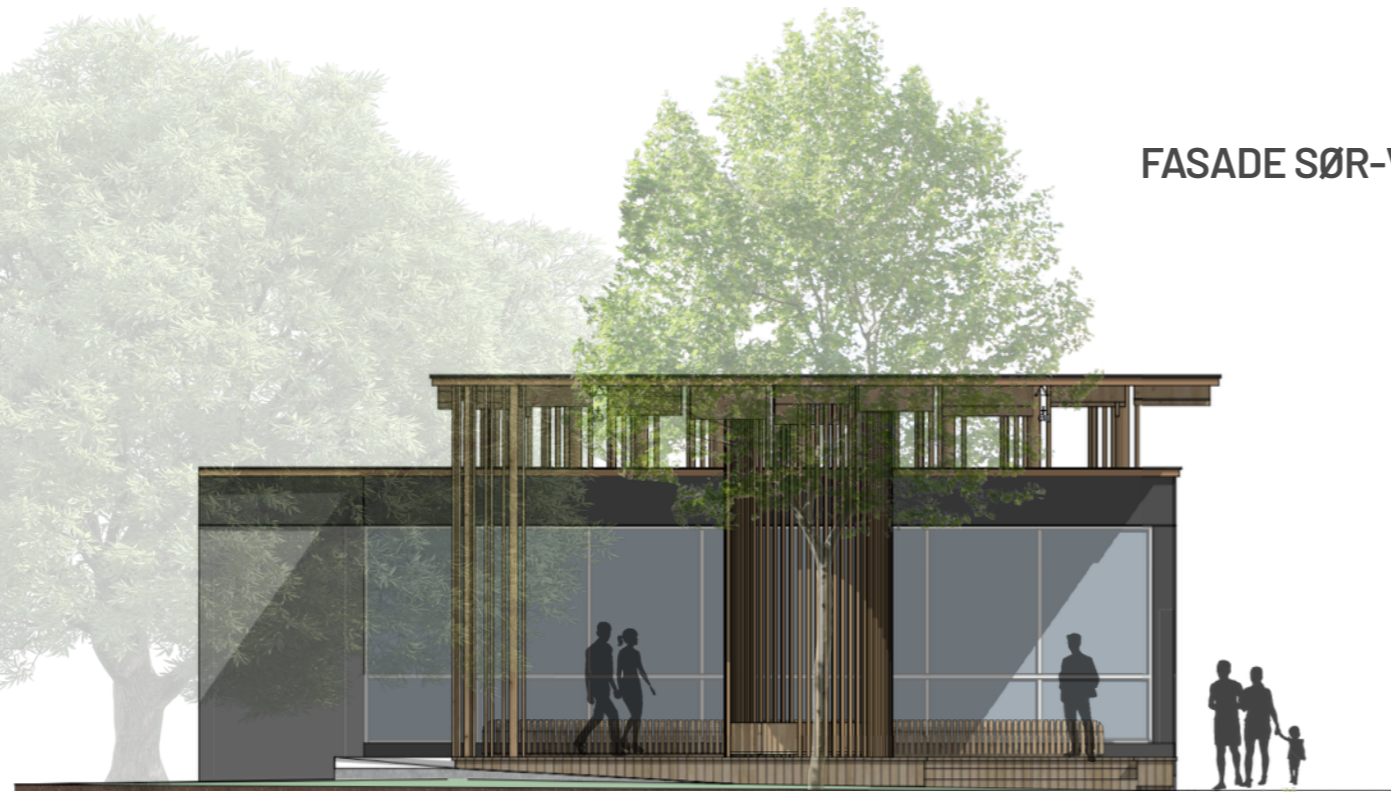
SNITT 1



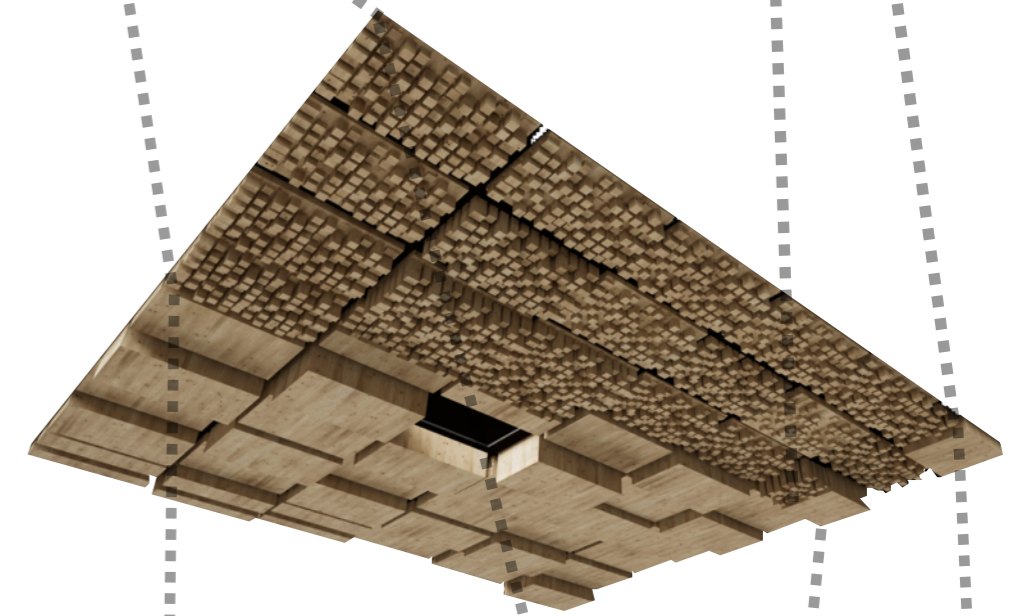
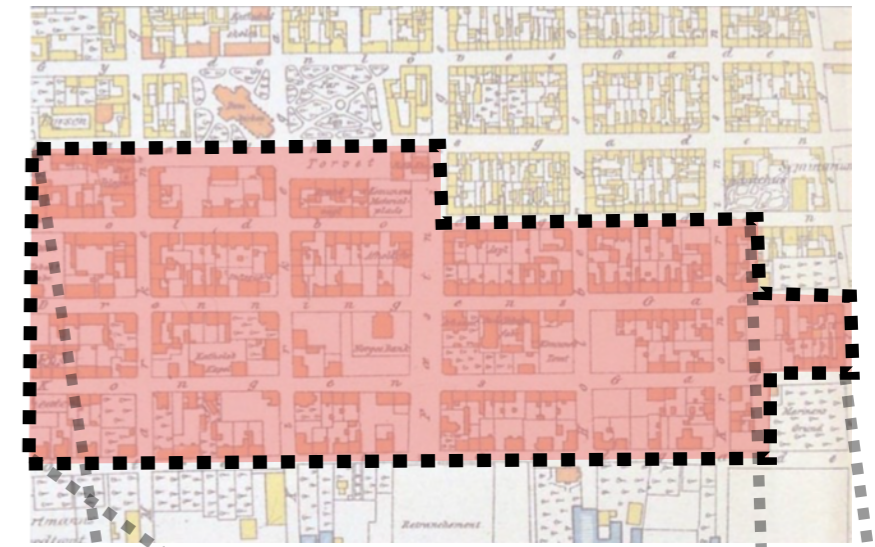
FASADE SØR-ØST



FASADE SØR-VEST



FASADE NORD-VEST





KVART'RAT